

FORD TRANSIT CONNECT



Kraftstoffverbrauch und CO₂-Emissionen

Abgasnorm: Euro 6d-ISC-FCM	Getriebe	CO ₂ -Emissionen, kombiniert, nach NEFZ* (g/km)	Energieeffizienzklasse*	Kraftstoffverbrauch nach NEFZ* (l/100 km)			Kraftstoffverbrauch nach WLTP** (l/100 km)						
				innerorts	außerorts	kombiniert	CO ₂ -Emissionen, kombiniert, nach WLTP** (g/km)	innerstädtisch (langsam)	Stadttrand (mittel)	Landstraße (schnell)	Autobahn (sehr schnell)	kombiniert	Höchst-Geschwindigkeit (km/h)
240 L1 Transit Connect Kombi PKW													
1,5-l-EcoBlue-Dieselmotor 74kW (100 PS)	6-Gang-Schaltgetriebe	126-114	A/A+	5,2-4,7	4,5-4,1	4,8-4,3	153-144	6,2-6,0	5,6-5,3	5,1-4,8	6,5-6,1	5,8-5,5	163
1,5-l-EcoBlue-Dieselmotor 74kW (100 PS)	8-Gang-Automatikgetriebe	129-120	A	5,3-5,0	4,7-4,3	4,9-4,6	164-154	7,0-6,7	5,9-5,6	5,4-5,0	6,9-6,5	6,3-5,9	160
1,5-l-EcoBlue-Dieselmotor 88kW (120 PS)	6-Gang-Schaltgetriebe	125-114	A/A+	5,2-4,7	4,5-4,1	4,8-4,3	153-144	6,2-6,0	5,6-5,3	5,1-4,8	6,5-6,1	5,8-5,5	171

Kraftstoffverbrauch und CO₂-Emissionen

Abgasnorm: Euro 6d-ISC-FCM	Getriebe	CO ₂ -Emissionen, kombiniert, nach NEFZ* (g/km)	Energieeffizienzklasse*	Kraftstoffverbrauch nach NEFZ* (l/100 km)			Kraftstoffverbrauch nach WLTP** (l/100 km)						
				innerorts	außerorts	kombiniert	CO ₂ -Emissionen, kombiniert, nach WLTP** (g/km)	innerstädtisch (langsam)	Stadttrand (mittel)	Landstraße (schnell)	Autobahn (sehr schnell)	kombiniert	Höchst-Geschwindigkeit (km/h)
230 L2 Transit Connect Kombi PKW													
1,5-l-EcoBlue-Dieselmotor 74kW (100 PS)	6-Gang-Schaltgetriebe	128-116	A/A+	5,3-4,8	4,6-4,2	4,9-4,4	156-147	6,3-6,1	5,7-5,4	5,2-4,9	6,6-6,2	5,9-5,6	163
1,5-l-EcoBlue-Dieselmotor 74kW (100 PS)	8-Gang-Automatikgetriebe	133-124	A	5,5-5,1	4,8-4,5	5,1-4,7	167-157	7,1-6,8	6,0-5,7	5,5-5,1	6,6	6,4-6,0	160
1,5-l-EcoBlue-Dieselmotor 88kW (120 PS)	6-Gang-Schaltgetriebe	128-116	A/A+	5,3-4,8	4,6-4,2	4,9-4,4	156-147	6,3-6,2	5,7-5,4	5,2-4,9	6,6-6,2	6,0-5,6	171

L1 = Kurzer Radstand, **L2** = Langer Radstand. Alle 1,5-l-EcoBlue-Dieselmotoren sind mit Start-Stopp-System, Dieselpartikelfilter sowie SCR-Katalysator ausgestattet und benötigen das Additiv AdBlue® (separater Tank).

*Die angegebenen Werte wurden nach dem gesetzlich vorgeschriebenen Messverfahren [§ 2 Nrn. 5, 6, 6a Pkw-EnVKV in der jeweils geltenden Fassung] ermittelt. Seit dem 1. September 2017 werden bestimmte Neuwagen nach dem weltweit harmonisierten Prüfverfahren für Personenwagen und leichte Nutzfahrzeuge (Worldwide Harmonised Light Vehicle Test Procedure, WLTP), einem neuen, realistischeren Prüfverfahren zur Messung des Kraftstoffverbrauchs und der CO₂-Emissionen, typgenehmigt. Seit dem 1. September 2018 hat das WLTP den neuen europäischen Fahrzyklus (NEFZ), das bisherige Prüfverfahren, ersetzt. Wegen der realistischeren Prüfbedingungen sind die nach dem WLTP gemessenen Kraftstoffverbrauchs- und CO₂-Emissionswerte in vielen Fällen höher als die nach dem NEFZ gemessenen. Die angegebenen Werte dieses Fahrzeugtyps wurden anhand des neuen WLTP-Testzyklus ermittelt und zu Vergleichszwecken auf NEFZ zurückgerechnet.

**Seit dem 1. September 2017 werden bestimmte Neuwagen nach dem weltweit harmonisierten Prüfverfahren für Personenwagen und leichte Nutzfahrzeuge (Worldwide Harmonised Light Vehicle Test Procedure, WLTP), einem neuen, realistischeren Prüfverfahren zur Messung des Kraftstoffverbrauchs und der CO₂-Emissionen, typgenehmigt. Seit dem 1. September 2018 hat das WLTP den neuen europäischen Fahrzyklus (NEFZ), das bisherige Prüfverfahren, ersetzt. Wegen der realistischeren Prüfbedingungen sind die nach dem WLTP gemessenen Kraftstoffverbrauchs- und CO₂-Emissionswerte in vielen Fällen höher als die nach dem NEFZ gemessenen. Die angegebenen Werte dieses Fahrzeugtyps wurden anhand des neuen WLTP-Testzyklus ermittelt. Bitte beachten Sie, dass für CO₂-Ausstoß-basierte Steuern oder Abgaben seit dem 1. September 2018 die nach WLTP ermittelten Werte als Berechnungsgrundlage herangezogen werden.

Hinweis zu Kraftstoffverbrauch und CO₂-Emissionen:

Die Angaben beziehen sich nicht auf ein einzelnes Fahrzeug und sind nicht Bestandteil des Angebotes, sondern dienen allein Vergleichszwecken zwischen den verschiedenen Fahrzeugtypen. Hinweis nach Richtlinie 1999/94/EG: Der Kraftstoffverbrauch und die CO₂-Emissionen eines Fahrzeugs hängen nicht nur von der effizienten Ausnutzung des Kraftstoffs durch das Fahrzeug ab, sondern werden auch vom Fahrverhalten und anderen nichttechnischen Faktoren beeinflusst. CO₂ ist das für die Erderwärmung hauptsächlich verantwortliche Treibhausgas. Weitere Informationen zum offiziellen Kraftstoffverbrauch und den offiziellen spezifischen CO₂-Emissionen neuer Personenkraftwagen können dem ‚Leitfaden über den Kraftstoffverbrauch, die CO₂-Emissionen und den Stromverbrauch neuer Personenkraftwagen‘ entnommen werden, der an allen Verkaufsstellen und bei <http://www.dat.de/> unentgeltlich erhältlich ist.

DIE EINFACHE ART, EINEN NEUEN FORD TRANSIT CONNECT ZU FAHREN.

1 ERKUNDEN

2 AUSWÄHLEN

3 INDIVIDUALISIEREN

4 TECHNISCHE DATEN

5 KAUFEN



Schalten Sie die interaktive Broschüre
online frei.

Abbildung zeigt Ford Transit Connect Kastenwagen Sport L1 in der Metallic-
Lackierung Chroma-Blau (Wunschausstattung).



– Der Transit Connect Kombi PKW –

Kraftstoffverbrauch (nach § 2 Nrn. 5, 6, 6 a Pkw-EnVKV – NEFZ*):

5,1–4,3 l/100 km (kombiniert);

CO₂-Emissionen (nach § 2 Nrn. 5, 6, 6 a Pkw-EnVKV – NEFZ*):

133–114 g/km (kombiniert);

Kraftstoffverbrauch (nach WLTP**): 6,4–5,5 l/100 km (kombiniert);

CO₂-Emissionen (nach WLTP**): 167–144 g/km (kombiniert).

Hinweis: Weitere Informationen finden Sie auf der fünften und sechsten
Seite des Abschnitts 4 "Technische Daten" in dieser Broschüre.

1 ERKUNDEN

INTELLIGENTER ARBEITEN.

Funktionalität ist der Schlüssel zum Ford Transit Connect. Deshalb finden Sie – verpackt in einer markanten und eleganten Form – einen vielseitigen und leicht zugänglichen Laderaum, zwei verschiedene Radstände und eine komfortable Innenausstattung.

Von Anfang an als hart arbeitendes Nutzfahrzeug konzipiert, kombiniert der Ford Transit Connect die bekannte Robustheit des Ford Transit mit innovativen Funktionen und fortschrittlichen Technologien, damit Sie gut vernetzt sind und die Kontrolle behalten.

Abbildung rechts zeigt Ford Transit Connect Kastenwagen Active L2 in der Normalfarbe Frost-Weiß.

Abbildung auf dieser Seite zeigt Ford Transit Connect Kastenwagen Limited L1 in der Metallic-Lackierung Chroma-Blau (Wunschausstattung).



1 ERKUNDEN

MEHR SICHERHEIT BEIM FAHREN.

MECHANISCHES SPERRDIFFERENTIAL

Das mechanische Sperrdifferential des Ford Transit Connect kann besonders auf losem Untergrund dazu beitragen, ein unerwünschtes Durchdrehen der Räder zu reduzieren. Durch die automatische Übertragung des Drehmoments auf das Rad mit der größten Bodenhaftung wird die Frontantriebsfähigkeit verbessert, wodurch für ein noch höheres Maß an Traktion, Stabilität und Beherrschung des Fahrzeugs auch unter schwierigeren Bedingungen gesorgt wird. (Wunschausstattung)



Abbildung links zeigt Ford Transit Connect Kastenwagen Active L1 in der Metallicfarbe Sedona-Orange (Wunschausstattung). Kleine Abbildung zeigt Active 17"-Leichtmetallrad im 5-Speichen-Design in Schwarz, glanzgedreht.



1 ERKUNDEN

ÜBERNEHMEN SIE DIE KONTROLLE.

IHR BÜRO AUF DER STRASSE

Verbringen Sie nur einen Moment in der komfortablen, gut ausgestatteten Fahrerkabine des Ford Transit Connect und Sie werden denken, dass er wie für Sie geschaffen ist. Alle Bedienelemente sind logisch angeordnet und in das Gesamtdesign des Innenraums integriert, was dazu beiträgt, dass jeder Handgriff reibungslos, intuitiv und effizient abläuft.

Sein cleveres Design ist nicht nur praktisch und langlebig, sondern bietet auch jede Menge nützlichen Stauraum. Und mit einer Vielzahl intelligenter Technologien, darunter das aktuellste Ford SYNC 3 Kommunikations- und Entertainmentsystem* (Serienausstattung bei Active, Wunschausstattung bei anderen Ausstattungsvarianten), können Sie den Ford Transit Connect problemlos als Ihr vernetztes mobiles Büro nutzen.

*Fahren Sie nicht, während Sie abgelenkt sind. Verwenden Sie nach Möglichkeit Systeme mit Sprachsteuerung, benutzen Sie keine tragbaren elektronische Geräte beim Fahren. Manche Funktionen können bei eingelegetem Gang gesperrt sein. Nicht alle Funktionen sind mit allen Mobiltelefonen kompatibel.

Abbildung zeigt Ford Transit Connect Kastenwagen Limited L1 mit Sitzbezügen „Ligne/Marl/City“ in Dark Palazzo Grey/Ebony.



1 ERKUNDEN

DER IDEALE PARTNER FÜR IHR SMARTPHONE.

FORD SYNC 3

Das Ford SYNC 3 System unterstützt die nahtlose Integration Ihres Smartphones, sodass Sie alle wichtigen Funktionen bequem steuern können, von Telefonaten und Textnachrichten bis hin zu Musik und zum Ford Navigationssystem – alles über den 6" großen Touchscreen (15,2 cm Bildschirm-diagonale) oder durch bemerkenswert einfache Sprachbefehle. So verlieren Sie auch unterwegs nicht den Anschluss. Karten-Updates stellen sicher, dass Sie immer auf dem aktuellsten Stand sind und pünktlich ankommen. Darüber hinaus sind die Karten-Updates für einen begrenzten Zeitraum nach der Fahrzeugzulassung kostenlos erhältlich. (Wunschausstattung)

SYNC 3-FUNKTIONEN

- Steuern Sie Ihr Mobiltelefon, Ihre Musik, Ihre Apps und Ihr Navigationssystem mit einfachen Sprachbefehlen.
- Lassen Sie sich Ihre Textnachrichten laut vorlesen.
- Der Notruf-Assistent* gestattet das schnelle Absetzen von Notrufen und versorgt die entsprechenden Rettungsdienste in der jeweiligen Landessprache mit Informationen zum Fahrzeugstandort.
- Steuern Sie Ihre SYNC-kompatiblen Apps mit AppLink und nutzen Sie Apple CarPlay oder Android Auto, um Ihr Smartphone über den SYNC 3-Startbildschirm zu bedienen.
- Der Farb-Touchscreen unterstützt Multi-Touch-Wischgesten und Zwei-Finger-Zoomen. Die Symbole der Anwendungen und die Hintergrundanzeige lassen sich genauso anordnen, wie Sie es von Ihrem Tablet oder Smartphone gewohnt sind.

Hinweis: Die vollständige SYNC 3-Smartphone-Integration erfordert iPhone 5/Android 5.0 (Lollipop) oder höher. Für einige SYNC 3-Funktionen ist eine Datenverbindung erforderlich, wodurch Gebühren bei Ihrem Mobilfunkanbieter anfallen können. Aktuelle Informationen zur Verfügbarkeit von Apple CarPlay und Android Auto entnehmen Sie bitte der offiziellen Apple- bzw. Android Auto-Website.

*Der Ford Notruf-Assistent ist eine innovative SYNC-Funktion, die ein per Bluetooth® gekoppeltes und verbundenes Mobiltelefon nutzt. Wird bei einem Unfall ein Airbag ausgelöst oder die Treibstoffzufuhr zum Motor unterbrochen, lässt sich mithilfe dieser Technik ein Notruf absetzen, um die örtlichen Rettungskräfte zu alarmieren. Der Notruf-Assistent funktioniert in über 40 Ländern und Regionen Europas.

SYNC



1 ERKUNDEN

VON GRUND AUF VERBUNDEN.

Ford bietet ein von Anfang an installiertes, vollständig verbundenes Informationssystem und verfügt über ein umfassendes Angebot an vernetzten Dienstleistungen, mit denen Ihr Unternehmen florieren kann, unabhängig davon, wie viele Fahrzeuge Sie besitzen.

FORDPASS PRO¹⁾

Ganz gleich, ob Sie über ein Geschäftsfahrzeug oder bis zu fünf verfügen, FordPass Pro gibt Ihnen die Werkzeuge an die Hand, die Sie benötigen, um dafür zu sorgen, dass diese Fahrzeuge zuverlässig, sicher und reibungslos funktionieren.

- **Schnelleinrichtung** Verwenden Sie die Kamera Ihres Mobiltelefons, um bis zu fünf Fahrzeuge über die App mit Hilfe der Fahrgestell-Nummern der Fahrzeuge zu Ihrem Konto hinzuzufügen.
- **Fahrzeugzustand** Verwalten Sie den Zustand Ihrer Fahrzeuge in Echtzeit.
- **Warnmeldungen erhalten** Egal ob Ölwechselintervall, Kraftstoffstand, Reifendruck; Sie werden rechtzeitig über wichtige Ereignisse informiert.
- **Fahrzeugzustand auf Karte** Sehen Sie alle Ihre Fahrzeuge auf einer einzigen Karte, auf der der Zustand der Fahrzeuge sichtbar ist. Überprüfen Sie Ihre Flotte zu Beginn und am Ende des Arbeitstages.
- **Fernverriegelung und -entriegelung** Die Teilverriegelung ermöglicht Ihnen den Fernzugriff auf verschiedene Bereiche Ihres Fahrzeugs, z. B. Schiebetür, Fahrertür usw.
- **Fernfunktion** Machen Sie Ihre Flotte zu Beginn des Tages einsatzbereit und heizen oder kühlen Sie die Kabine je nach Bedarf (nur Modelle mit Automatikgetriebe).
- **SecuriAlert** Bringen Sie Ihr Fahrzeug auf eine höhere Sicherheitsstufe und lassen Sie sich über Aktivitäten mit Ihrem Fahrzeug benachrichtigen.
- **Pannenhilfe-Set** Halten Sie Ihre Flotte mit dem Pannenhilfe-Set am Laufen, wenn Sie sie brauchen.
- **Online-Servicebuchung** Prüfen Sie die Verfügbarkeit Ihres Ford Partners und buchen Sie Ihren Servicetermin direkt über die App.

FORDPASS CONNECT*

- **Live-Traffic** liefert aktuelle Verkehrsinformationen an das SYNC 3-Navigationssystem. Die Technologie passt dann die empfohlene Route entsprechend den Verkehrsbedingungen an, damit Sie unterwegs keine Zeit verlieren.
- **Lokale Gefahreninformationen** nutzen mehrere lokale und nationale Informationsquellen zum Warnen vor Gefahren auf der Straße.
- **Im Fahrzeug verbautes WLAN**** Mit Geschwindigkeiten von bis zu 4G ermöglicht das bordeigene WLAN das mobile Arbeiten mit bis zu 10 Geräten. Der Hotspot kann sogar in einem Umkreis von bis zu 15 m um das Fahrzeug herum verwendet werden, um am Einsatzort noch effizienter mobil zu arbeiten.

FORD DATA SERVICES[‡]

Mit Ford Data Services und FordPass Connect können Sie Fahrzeugdaten entweder sicher in Ihrer eigenen Telematikanwendung oder über Ihren ausgewählten Telematikanbieter empfangen. Zu diesen Daten gehören Fahrzeugzustand, Fahrzeugstandort, Kraftstoffverbrauch und Fahreigenschaften. Es können Daten von mehreren Fahrzeugen empfangen werden. Daten können in Ihre unternehmenseigene Anwendung oder bei Ihrem ausgewählten Telematikanbieter integriert werden.

FORD TELEMATICS[‡]

Mit Ford Telematics und FordPass Connect können Sie mühelos alle wichtigen Daten einsehen und Ihre gesamte Fahrzeugflotte über unsere intuitive Benutzeroberfläche verwalten. Empfangen Sie von mehreren Fahrzeugen Daten wie Fahrzeugzustand, Fahrzeugstandort, Kraftstoffverbrauch und Fahreigenschaften. Die Informationen liefern Ihnen wertvolle Einblicke und unterstützen Sie beim Flottenmanagement.



Hinweis: Wenn Sie bis zu fünf Ford-Fahrzeuge betreiben, bietet sich FordPass Pro an. Bei mehr als fünf Fahrzeugen empfehlen wir Ihnen die Nutzung von Ford Data Services[‡] und Ford Telematics[‡].

¹⁾ FordPass Pro ist eine kostenlose App, die mit ausgewählten Smartphone-Plattformen kompatibel ist und per Download zur Verfügung steht. Zukünftige Funktionen können kostenpflichtig sein und es können bei Ihrem Mobilfunkanbieter Gebühren für Nachrichten- und Datenübertragung anfallen. FordPass Pro ist in ausgewählten Ländern erhältlich. Einzelheiten erfahren Sie bei Ihrem Ford Partner.

*Die Nutzung von FordPass Connect ist 10 Jahre ab Erstzulassung des Fahrzeugs kostenfrei. Davon ausgeschlossen sind Informationen zu Live Traffic und lokale Gefahrenhinweise (falls verfügbar), die ab Erstzulassung 12 Monate kostenfrei sind. Diese Dienste können im Anschluss auf Wunsch kostenpflichtig verlängert werden. Die Verfügbarkeit der Dienste ist abhängig von der Netzabdeckung und kann je nach Ort und Wetterbedingung abweichen. Damit Live Traffic funktioniert, wird mind. Ford SYNC 3 in Verbindung mit einem Ford Navigationssystem im Fahrzeug benötigt.

**Der WLAN-Hotspot (bis zu 4G LTE) wird nicht von Ford zur Verfügung gestellt. Zur Nutzung des WLAN-Hotspots ist die Registrierung bei Vodafone Internet in the Car erforderlich, die den Geschäftsbedingungen von Vodafone unterliegt. Nach einer kostenlosen Testphase können bei weiterer Nutzung zusätzliche Gebühren anfallen. Die Verfügbarkeit der Dienste ist abhängig von der Netzabdeckung und kann je nach Ort und Wetterbedingung abweichen. Detailliertere Informationen finden Sie unter <https://internetinthecar.vodafone.com>.

[‡]Ford Data Services und Ford Telematics sind für Ford-Fahrzeuge mit einem FordPass Connect-Modem oder einem Ford Plug-in-Modem erhältlich. Nur Flotten-/Geschäftskunden. Es gelten die Abonnementgebühren und die Nutzungsbedingungen für den Ford Connected Service.



1 ERKUNDEN

BELADEN.

LEICHTERES BE- UND ENTLADEN

Der Ford Transit Connect Kastenwagen bietet in der Ausführung mit kurzem Radstand (L1) hinter seiner vollen Stahlblech-Trennwand über die gesamte Höhe und Breite ein beeindruckendes Ladevolumen von bis zu 2,9 m³*. Bei langem Radstand (L2) sind es bis zu 3,6 m³*.

Die weit öffnende Doppelflügelhecktür und die teils optionalen Laderaum-Schiebetüren sind auf ihre Öffnungshöhen hin optimiert und mit einer niedrigen Beladehöhe für einen mühelosen Zugang zum Laderaum kombiniert.

- **Doppelflügelhecktür mit einem Öffnungswinkel von 180°** Die Türflügel können bei 90° verriegelt werden, um ein sicheres Arbeiten bei starkem Wind oder beim Beladen auf einer schrägen Fläche zu gewährleisten. (Serienausstattung bei Kastenwagen, Doppelkabine und Kombi LKW; bei Kombi PKW stattdessen Heckschwingtür)
- **Trennwand mit Durchladeöffnung** Sie ermöglicht den Zugang zu zusätzlichem Stauraum bei geklapptem, optionalem Beifahrer-Doppelsitz. Dadurch können im Kastenwagen längere Gegenstände transportiert werden, wie Rohre oder Pfosten mit einer Länge von bis zu 3,0 m bei L1, bzw. 3,4 m bei L2. (Wunschausstattung für Kastenwagen)
- **Laderaum-Schiebetür, rechts** Sie erleichtert den Zugang zum Laderaum. (Wunschausstattung bei Kastenwagen Basis/Basis HP L1 und Basis HP L2, Serienausstattung ab Trend und bei Basis L2)

*Gepäck- und Ladekapazität sind durch Gewicht und Gewichtsverteilung begrenzt.

Abbildung zeigt Ford Transit Connect Kastenwagen Limited L2 in der Metallic-Lackierung Mineral-Silber (Wunschausstattung). Das abgebildete Fahrzeug ist mit Zubehör ausgestattet, das gegen Aufpreis erhältlich ist.

GROSSES PLATZANGEBOT, GROSSE AUSWAHL.

OPTIMIERTER LADERAUM

Wählen Sie zwischen zwei unterschiedlichen Radständen und drei Karosserievarianten.

- Volle Stahlblech-Trennwand (Kastenwagen; Trennwandfenster ist Wunschausstattung)
- Volle Stahl-Gittertrennwand, verschiebbar hinter erste oder zweite Sitzreihe (Doppelkabine L2 und Kombi LKW)
- Stauraum für bis zu 3,4 Meter lange (Kastenwagen L2) bzw. bis zu 3,0 Meter lange Objekte (Kastenwagen L1) dank Trennwand mit Durchladeöffnung (Wunschausstattung in Verbindung mit optionalem Beifahrer-Doppelsitz)
- Platz für bis zu vier Platten der Größe 2,4 x 1,2 m (Kastenwagen L2)
- Laderaum-Schiebetür, rechts (Kastenwagen; Wunschausstattung bei Basis/Basis HP L1 und Basis HP L2, Serienausstattung ab Trend und bei Basis L2)
- Zwei seitliche Schiebetüren (Wunschausstattung bei Kastenwagen, Serienausstattung bei Doppelkabine L2 und Kombi)
- Beifahrer-Einzelsitz (Kastenwagen; Beif.-Doppelsitz: Wunschausstattung)
- Zwei Sitze in der 1. Sitzreihe und drei Sitze in der 2. Sitzreihe (Doppelkabine L2 und Kombi)
- Zwei Sitze in der 3. Sitzreihe (Wunschausstattung bei Kombi PKW L2)

3,0 m/3,4 m

Ladelänge bei Trennwand mit Durchladeöffnung

Im Kastenwagen L1 lassen sich dank der Trennwand mit Durchladeöffnung bis zu 3,0 Meter lange Objekte transportieren, im L2 finden so bis zu 3,4 Meter lange Gegenstände Platz. (Wunschausstattung)

Ladung oder Passagiere? Beides!

Unterschiedliche Sitzkonfigurationen für zwei bis fünf Personen (für bis zu sieben Personen Wunschausstattung bei Kombi PKW L2) bieten ein hohes Maß an Flexibilität beim Transport von Personen und Ladung (Doppelkabine und Kombi)

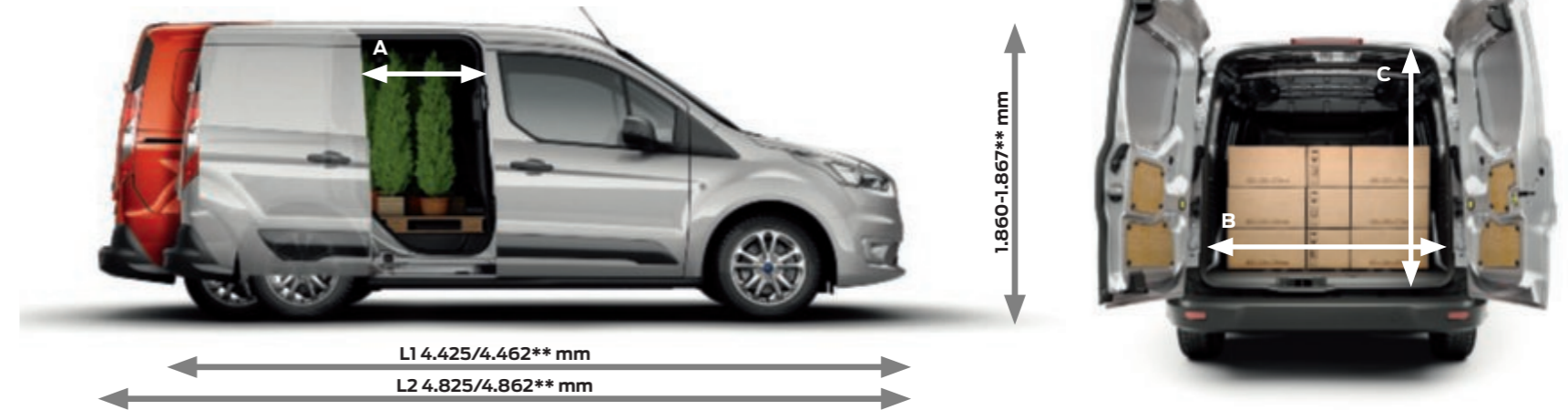


**Auf den gezeigten Abbildungen sind Kastenwagen-Karosserievarianten zu sehen. Weitere Informationen sind in dem Kapitel 4 "Technische Daten" zu finden.

BEQUEMER ZUGANG ZUM LADERAUM

Weit öffnende Türen und eine niedrige Beladehöhe erleichtern den Zugang zum vielseitigen Laderaum des Ford Transit Connect Kastenwagens.

A:** 511 mm (L1)/728 mm (L2) (min. Öffnungsweite)
B:** 1.249 mm (max. Ladebreite)
C:** 1.263 mm (max. Innenhöhe)



250.000 SCHLIESSZYKLEN

Die Türen wurden mehr als 250.000 mal in ununterbrochenen Dauerprüfungen geöffnet und geschlossen, damit Sie sich auch im echten Leben darauf verlassen können.

FLEXIBLES SITZSYSTEM

Variabel klappbare Rücksitze machen die Ford Transit Connect Doppelkabine L2 und den Ford Transit Connect Kombi noch vielseitiger. (Abbildung zeigt Kombi PKW L2; dritte Sitzreihe ist Wunschausstattung)

1 ERKUNDEN

Kastenwagen Kurzer Radstand (L1)

2,9
m^{3†}



2 Sitze; max.
1 Europalette



Max. Netto-Nutzlast: bis zu 907 kg*
Zulässiges Gesamtgewicht: 2.090 kg bis 2.501 kg*

Kastenwagen Langer Radstand (L2)

3,6
m^{3†}



2 Sitze; max.
2 Europaletten



Max. Netto-Nutzlast: bis zu 886 kg*
Zulässiges Gesamtgewicht: 2.165 kg bis 2.501 kg*

Variante ist nicht verfügbar



Doppelkabine Langer Radstand (L2) - Abbildung abweichend*

1,6
m^{3†}



5 Sitze; max.
1 Europalette



Max. Netto-Nutzlast: bis zu 701 kg*
Zulässiges Gesamtgewicht: 2.405 kg bis 2.445 kg*



Flexibler Beifahrer-Doppelsitz

Der schmale, mittlere Sitz bietet bei umgelegter Rückenlehne eine praktische Schreibunterlage. Nach hinten hochgeklappt legt er ein nützliches Staufach frei. Der äußere Teil des Beifahrer-Doppelsitzes lässt sich ebenfalls nach hinten hochklappen oder ermöglicht bei heruntergeklappter Lehne das Durchladen langer Gegenstände. (Wunschausstattung bei Kastenwagen)



Kapazität für 2,4 x 1,2 m große Plattenware

Im Kastenwagen L2 können bis zu vier 2,4 x 1,2 m große Materialplatten durch Anlehnen an die speziell konstruierte Stahlblech-Trennwand diagonal verstaut werden. Verzurrgurte können an der Trennwand und im hinteren Laderaumboden nach Einrichtung von Verzurrrpunkten befestigt werden.

Kombi Kurzer Radstand (L1)

1,0
m^{3†}



5 Sitze; max.
1 Europalette



Max. Netto-Nutzlast: bis zu 740 kg*
Zulässiges Gesamtgewicht: 2.320 kg bis 2.390 kg*

Kombi Langer Radstand (L2)

1,5
m^{3†}



5 Sitze; max.
1 Europalette



Max. Netto-Nutzlast: bis zu 702 kg*
Zulässiges Gesamtgewicht: 2.280 kg bis 2.445 kg*

Kombi PKW Langer Radstand (L2), 7-Sitzer*

0,3
m^{3†}



7 Sitze†



†(PKW-Wunschausstattung) Max. Netto-Nutzlast: bis zu 623 kg*
Zulässiges Gesamtgewicht: 2.400 kg bis 2.405 kg*

LADEKAPAZITÄT UND NUTZLAST



Verschiebbare Gittertrennwand

Eine Stahl-Gittertrennwand trennt den Laderaum vom Fahrgastraum und bietet je nach Transportbedarf die Möglichkeit, entweder mehr Personen zu befördern oder das Laderaumvolumen zu vergrößern. (Serienausstattung bei Ford Transit Connect Doppelkabine L2 und Ford Transit Connect Kombi LKW L1 und L2; nicht als Wunschausstattung verfügbar)

†SAE-Messmethode. (Bei Doppelkabine und Kombi alle Sitze in Sitzposition.)

*Gepäck- und Ladekapazität sind durch Gewicht und Gewichtsverteilung begrenzt. Die maximale Nutzlast variiert und hängt vom Zubehör und der Fahrzeugkonfiguration ab. Die Tragfähigkeit eines bestimmten Fahrzeugs ist dem Aufkleber am Türpfosten zu entnehmen.

†Verglaste Schiebetüren sind Serienausstattung.

BELADEN UND LOSFAHREN.

PERSONEN, LADUNG ODER BEIDES

Die vielseitige Ford Transit Connect Doppelkabine L2 und alle Ford Transit Connect Kombi Fahrzeuge bieten bequeme Sitzplätze für bis zu fünf Personen sowie Laderaum für Werkzeuge, Ausrüstung oder Güter. Zwei seitliche, verglaste Schiebetüren erleichtern Ihren Mitarbeitern das Ein- und Aussteigen, während zusätzlich (bei der LKW-Variante) die weit öffnende Doppelflügelhecktür mit beheizbaren Heckscheiben (Kombi LKW zusätzlich mit Wischwaschanlage) den uneingeschränkten Zugang zum großzügigen Laderaum ermöglicht. Im Unterschied zur Doppelkabine verfügt der Ford Transit Connect Kombi zusätzlich über eine seitliche Laderaumverglasung hinter den beiden Schiebetüren. (Serienausstattung)

Sollten Sie mehr Platz für Passagiere benötigen, ist der Ford Transit Connect Kombi PKW genau das Richtige für Sie. Mit flexiblen Sitzen für bis zu sieben Personen (Wunschausstattung für langen Radstand, L2) – alle in einer komfortablen, vollverglasten Kabine – bietet sein kreativer Charakter die Flexibilität beim Transport, die Ihr Unternehmen benötigt. Darüber hinaus verfügt der Ford Transit Connect Kombi PKW serienmäßig über eine Heckschwingtür mit beheizbarer Heckscheibe und Wischwaschanlage.

Das abgebildete Fahrzeug ist mit Zubehör ausgestattet, das gegen Aufpreis erhältlich ist.

Abbildung zeigt Ford Transit Connect Kastenwagen Doppelkabine Trend L2 in der Metallic-Lackierung Mineral-Silber. (Wunschausstattung)





1 ERKUNDEN

ENORME VIELSEITIGKEIT.

FORD TRANSIT CONNECT DOPPELKABINE UND FORD TRANSIT CONNECT KOMBI

Gehört der Transport von Menschen und ihren Werkzeugen oder ihrem Gepäck zu Ihrem Geschäft, sind die Ford Transit Connect Doppelkabine L2 und der Ford Transit Connect Kombi vielseitig genug, um mit allem Schritt zu halten, was auf Sie zukommt.

In beiden Fällen können Sie Ihre Mitarbeiter sowie deren Werkzeuge und Ausrüstungen mithilfe der verschiebbaren Stahl-Gittertrennwand sicher auf die Baustelle transportieren. Die Rücksitze lassen sich problemlos umklappen, um den Laderaum für den Transport sperriger Werkzeuge, Ausrüstung oder Güter zu maximieren*.

- **Leichter Zugang** zu den Rücksitzen durch die weit öffnenden, verglasten Schiebetüren (Serienausstattung)
- **Flexible Rücksitze** können für maximalen Laderaum nach vorne geklappt werden. (3. Reihe: Kombi PKW L2 Wunschausstattung)
- **Die verschiebbare Gittertrennwand** trennt den Fahrgastraum vom Laderaum. (Serienausstattung bei Doppelkabine L2 und Kombi LKW; nicht verfügbar für Kombi PKW und Kastenwagen)
- **Die Doppelflügelhecktür** ermöglicht einen leichten Zugang zum hinteren Teil des Laderaums aller Ford Transit Connect LKW. (Serienausstattung bei Kastenwagen; bei Doppelkabine L2 und Kombi LKW zusätzlich verglast)
- **Die Heckschwingtür mit beheizbarer Heckscheibe** ist beim Kombi PKW Teil der Serienausstattung und bei Kastenwagen sowie bei Kombi LKW Wunschausstattung.

*Gepäck- und Ladekapazität sind durch Gewicht und Gewichtsverteilung begrenzt.

Abbildung zeigt Ford Transit Connect Doppelkabine Trend L2 mit Sitzbezug „Capitol/City“ in Ebony (schwarz).



1 ERKUNDEN

FAHRERLEBNIS.

Der Ford Transit Connect ist mit einer Reihe von fortschrittlichen Technologien ausgestattet, die dazu gedacht sind, Ihr Fahrerlebnis zu verbessern, damit Sie sich voll und ganz auf die vor Ihnen liegende Straße konzentrieren können. Dabei unterstützen Sie verschiedene Technologien, wie beispielsweise der intelligente Geschwindigkeitsbegrenzer mit Verkehrsschild-Erkennungssystem, der Ihnen hilft, die zulässige Höchstgeschwindigkeit nicht zu überschreiten, oder der Müdigkeitswarner, der Sie dezent darauf hinweist, eine Pause einzulegen. (Wunschausstattung)



Intelligenter Geschwindigkeitsbegrenzer mit Verkehrsschild-Erkennungssystem

Erkennt über die Frontkamera Geschwindigkeitsbegrenzungen (auch variable) sowie Überholverbotschilder und zeigt diese im Display des Bordcomputers an (sofern aktiviert und bei Verkehrsschildern mit normaler Lesbarkeit). Der intelligente Geschwindigkeitsbegrenzer nutzt die Informationen, um Ihnen dabei zu helfen, eine Überschreitung der zulässigen Höchstgeschwindigkeit zu vermeiden⁽¹⁾. (Wunschausstattung; serienmäßig bei Kombi PKW)



Distanzanzeige und -warner

Ein Display im Kombiinstrument zeigt kontinuierlich den Abstand zum vorausfahrenden Fahrzeug an. Je nach den von Ihnen vorgenommenen Abstandseinstellungen leuchten verschiedene farbige Symbole auf. Der Abstandswarner kann Sie mit einem roten Warnsymbol darauf aufmerksam machen, wenn Sie zu dicht auf das vorausfahrende Fahrzeug auffahren. (Bestandteil der Wunschausstattung Pre-Collision-Assist)



Geschwindigkeitsregelanlage mit einstellbarem Geschwindigkeitsbegrenzer

Stellen Sie die gewünschte Fahrgeschwindigkeit ein und das System hält diese bei, bis es über einen Schalter im Lenkrad oder durch Betätigen des Kupplungs- oder Bremspedals deaktiviert wird. Dies ist besonders im städtischen Umfeld hilfreich und erlaubt Ihnen, sich voll auf das Verkehrsgeschehen konzentrieren zu können. Betätigen Sie zum Beschleunigen einfach das Gaspedal. (Wunschausstattung für LKW; serienmäßig bei Limited, Sport und Active)

Hinweis: Fahrerassistenzfunktionen sind ergänzende Systeme und kein Ersatz für die Aufmerksamkeit des Fahrzeugführers und die Notwendigkeit von dessen Kontrolle über das Fahrzeug.

⁽¹⁾Die zulässige Höchstgeschwindigkeit kann je nach Straße, Fahrzeugart und abhängig von weiteren Bedingungen variieren. Der Fahrer ist jederzeit für die Einhaltung von Geschwindigkeitsbegrenzungen verantwortlich.



1 ERKUNDEN

INTELLIGENTES PARKEN.

Der aktive Park-Assistent mit Ein- und Ausparkfunktion parkt Ihren Ford Transit Connect für Sie ein. Das System kann eine passende Parklücke finden und das Fahrzeug automatisch in Längs- und Querparklücken hineinlenken. Außerdem unterstützt es Sie beim Ausparken aus einer parallel zur Fahrtrichtung liegenden Parklücke. Sie brauchen lediglich das Gas- und Bremspedal sowie den Schalthebel zu betätigen. (Wunschausstattung)



Park-Pilot-System vorn und hinten

Mit dem Ford Transit Connect brauchen Sie enge Parklücken nicht mehr zu scheuen. Ein Signalton hilft Ihnen, den Abstand zwischen Ihrem Fahrzeug und einem Hindernis vor und hinter Ihrem Fahrzeug einzuschätzen und erleichtert Ihnen so das Einparken und Rangieren. (Wunschausstattung; Park-Pilot-System hinten bei Limited, Sport und Active serienmäßig)



Überlassen Sie Ihrem Ford Transit Connect das Einparken

Einmal aktiviert, kann Ihnen der aktive Park-Assistent bei der Suche nach einer passenden Parklücke helfen und das Fahrzeug automatisch einparken – und natürlich auch wieder ausparken. (Wunschausstattung)

Hinweis: Fahrerassistenzfunktionen sind ergänzende Systeme und kein Ersatz für die Aufmerksamkeit des Fahrzeugführers und die Notwendigkeit von dessen Kontrolle über das Fahrzeug.

Abbildung zeigt Ford Transit Connect Kastenwagen Limited L2 in der Normalfarbe Race-Rot.





1 ERKUNDEN

STETS VORBEREITET.

Der Pre-Collision-Assist* verbindet mehrere Systeme, unter anderem den aktiven Notbremsassistenten, das Auffahrwarnsystem sowie die Fußgänger- und Radfahrererkennung. Er erkennt auch im Scheinwerferlicht bei Dunkelheit vorausfahrende Fahrzeuge oder kreuzende Fußgänger und warnt Sie entsprechend. Wenn ein Fußgänger auf die Straße tritt oder ein Fahrzeug seine Fahrt verlangsamt oder anhält, wird berechnet, ob die von Ihnen eingeleiteten Maßnahmen ausreichen, um rechtzeitig abzubremsen und einen Unfall zu vermeiden. Falls Sie nicht reagieren, betätigt das System automatisch die Bremsen. Die Fußgängererkennung ist für Eigengeschwindigkeiten von bis zu ca. 80 km/h ausgelegt, und soll dazu beitragen, die Schwere von Unfällen zu verringern oder Unfälle ganz zu vermeiden. (Wunschausstattung, verfügbar in zwei Ausführungen) *Das System kann Fußgänger nicht unter allen Bedingungen erkennen und ist kein Ersatz für sicheres Fahren. Informationen über Einzelheiten und Systembeschränkungen entnehmen Sie bitte der Betriebsanleitung.



Aktiver Notbremsassistent

Das System nutzt Sensoren zur Überwachung des vorausfahrenden Verkehrs. Bei einer drohenden Kollision wird eine Warnung durch das Kombiinstrument übermittelt. Reagiert der Fahrer nicht, aktiviert der Notbremsassistent automatisch die Bremsen, um die Wahrscheinlichkeit und Schwere eines Auffahrunfalls zu verringern. (Bestandteil der Wunschausstattung Pre-Collision-Assist)



Fahrspur-Assistent inkl. Fahrspurhalte-Assistent

Er erkennt per Frontkamera die Fahrbahnmarkierungen und warnt den Fahrer über kurze Lenkradvibrationen vor einem unbeabsichtigten Fahrspurwechsel, wenn kein Blinker betätigt wurde. Zusätzlich erleichtert eine aktive Lenkunterstützung den Wechsel zurück in die Spur. Der Fahrspur-Assistent inklusive Fahrspurhalte-Assistent wird ab einer Geschwindigkeit von ca. 65 km/h auf mehrspurigen Straßen mit deutlich erkennbaren Fahrbahnmarkierungen aktiviert. (Wunschausstattung; serienmäßig bei Kombi PKW)



Seitenwind-Assistent mit Überrollschutz

Der Seitenwind-Assistent unterstützt Sie dabei, bei starkem Seitenwind die Spur zu halten. Der Überrollschutz erfasst eine möglicherweise gefährliche Fahrsituation und hält die Stabilität aufrecht. (Wunschausstattung als Bestandteil des elektronischen Stabilitätsprogramms - ESP)

Hinweis: Fahrerassistenzfunktionen sind ergänzende Systeme und kein Ersatz für die Aufmerksamkeit des Fahrzeugführers und die Notwendigkeit von dessen Kontrolle über das Fahrzeug.

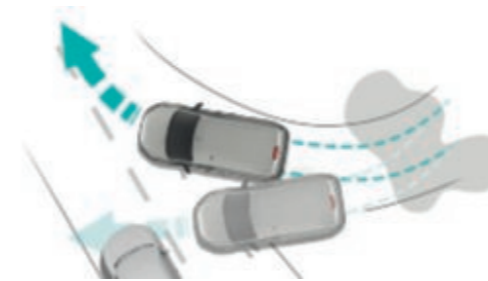
Abbildung zeigt Ford Transit Connect Kastenwagen Limited L1 in der Metallic-Lackierung Polar-Silber. (Wunschausstattung)



1 ERKUNDEN

KONZIPIERT ZU HELFEN.

Der Ford Transit Connect hat einiges zu bieten. Die verfügbaren Sicherheits- und Fahrerassistenzsysteme überwachen die Straße sowie die Bedingungen um Sie herum und tragen dazu bei, Ihren Arbeitsalltag einfacher und sicherer zu gestalten.



Elektronisches Sicherheits- und Stabilitätsprogramm (ESP)

Das ESP hilft Ihnen, in Extremsituationen die Kontrolle zu behalten. Es stellt Abweichungen von der gewählten Fahrlinie fest und hält das Fahrzeug durch gezielten Motor- und Bremsengriff in der Spur. (Serienausstattung)



Sicherheits-Bremsassistent

Der Sicherheits-Bremsassistent erkennt eine Notbremsung und verstärkt den Druck im Bremssystem, um die optimale Bremskraft zur Verfügung zu stellen. (Serienausstattung)



Adaptive Lastkontrolle

Diese Funktion ermittelt den Beladungszustand des Fahrzeugs (leer, teilweise oder voll beladen) und stimmt die Funktionsweise des ESP entsprechend ab. (Serienausstattung)

Hinweis: Fahrerassistenzfunktionen sind ergänzende Systeme und kein Ersatz für die Aufmerksamkeit des Fahrzeugführers und die Notwendigkeit von dessen Kontrolle über das Fahrzeug.

Abbildung links zeigt Ford Transit Connect Kastenwagen Limited L2 in der Metallic-Lackierung Polar-Silber. (Wunschausstattung)



Spannungskonverter 230V

Eine praktische 230-V-Steckdose (150 W), die sich zwischen Fahrer- und Beifahrersitz befindet, kann zum Aufladen von Werkzeugen, Laptops oder anderen Elektrogeräten verwendet werden, ohne dass spezielle Adapter benötigt werden. (Wunschausstattung)



Ford Power-Startfunktion

Starten Sie den Motor einfach per Knopfdruck. Sie brauchen nur die Schlüsselfernbedienung z.B. in der Tasche bei sich zu tragen. (Serienausstattung bei Limited, Sport und Active)



Bi-Xenon-Scheinwerfer mit LED-Tagfahrlicht

Die Bi-Xenon-Scheinwerfer des Ford Transit Connect bieten eine bessere Lichtqualität als Halogenleuchten und verbrauchen dabei auch noch weniger Energie. Das LED-Tagfahrlicht sorgt zusätzlich für eine sichere Fahrt. (Nicht verfügbar für Basis/Basis HP, Wunschausstattung ab Trend)

Hinweis: Fahrerassistenzfunktionen sind ergänzende Systeme und kein Ersatz für die Aufmerksamkeit des Fahrzeugführers und die Notwendigkeit von dessen Kontrolle über das Fahrzeug.

Toter-Winkel-Assistent^o

Wenn sich ein anderes Auto – z.B. ein Pkw, ein Transporter oder ein Lkw – im toten Winkel Ihres Fahrzeugs befindet, weist Sie dieses System über eine Warnleuchte im jeweiligen Außenspiegel darauf hin. Zusätzlich warnt das System beim Rückwärtsausparken aus Querparklücken vor sich näherndem Verkehr. (Wunschausstattung, nicht verfügbar für Doppelkabine)

^o funktioniert bei Geschwindigkeiten von mehr als 10 km/h



Ford 8-Gang-Automatikgetriebe

Die 74 kW (100 PS) und 88 kW (120 PS) starken Ford-EcoBlue-Dieselmotoren sind mit einem 8-Gang-Automatikgetriebe erhältlich, welches das Fahren mit dem Ford Transit Connect noch einfacher und entspannter macht. (Wunschausstattung)

Hinweis: Die jeweiligen PKW Verbrauchs- und Emissionswerte finden Sie auf der Inhaltsverzeichnis-Seite und auf der fünften und sechsten Seite des Abschnitts 4 "Technische Daten".

Müdigkeitswarner

Warnt den Fahrer, falls das System aus dem Fahrverhalten auf ein Nachlassen der Konzentration schließen kann. Dazu wird zunächst ein Warnsymbol im Kombiinstrument angezeigt. Lässt die Aufmerksamkeit weiter nach, ertönt zusätzlich ein akustisches Warnsignal. (Serienausstattung bei Kombi PKW, ansonsten Wunschausstattung im Rahmen eines Ausstattungspakets)



2

AUSWÄHLEN

FORD TRANSIT CONNECT.

WÄHLEN SIE DAS FÜR SIE PASSENDE FAHRZEUG

Gestalten Sie Ihren Ford Transit Connect so individuell wie Ihr Unternehmen. Mit einer Auswahl an Karosserievarianten, zwei Radständen und einer Reihe unterschiedlicher Optionen.

ÜBERSICHT ÜBER DIE MODELLPALETTE



FORD TRANSIT CONNECT KASTENWAGEN LKW



FORD TRANSIT CONNECT DOPPELKABINE LKW L2
(ABBILDUNG ZEIGT NICHT VERFÜGBAREN L1)



FORD TRANSIT CONNECT KOMBI PKW ODER LKW
(ABBILDUNG ZEIGT KOMBI LKW L1)

Basis

Highlights der Außenausstattung:

- 4 Stahlräder 6,5 J x 16 mit 205/60 R 16 Reifen und Radnabenabdeckungen
- Doppelflügelhecktür (180°-Scharniere)
- Ford Easy Fuel (Komfort-Tankverschluss)
- Kühlergrill mit 3 Querstreben, schwarz (Kunststoff)
- Kühlerlufteinlass, variabel
- Schiebetür, rechts (bei Basis 220/230 L2)
- Tagfahrlicht
- Wärmeschutzverglasung, leicht getönt

Highlights der Innenausstattung:

- Berganfahrassistent
- Bordcomputer
- Dachablagegalerie, vorn
- Fensterheber vorn, elektrisch
- FordPass Connect* Modem
- 2 Getränkehalter und 12-Volt-Anschluss, vorn
- Laderaumverkleidung, seitlich, halbhoch
- Lenksäule, in Höhe und Reichweite einstellbar
- Stahlblech-Trennwand, voll (ISO-konform)
- Start-Stopp-System

- 6 Verzurrösen im Laderaum (ISO-konform)
- Zentralverriegelung mit Fernbedienung

Karosserievarianten:

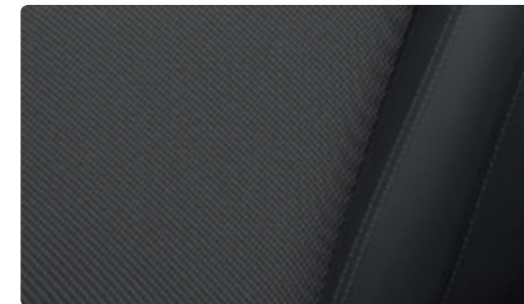
- Kastenwagen LKW L1 und L2

Motoren:

- 1,0-l-EcoBoost-Benzinmotor 74 kW (100 PS)
- 1,5-l-EcoBlue-Dieselmotor 55 kW (75 PS) / 74 kW (100 PS) / 88 kW (120 PS)



*Die Nutzung von FordPass Connect ist 10 Jahre ab Erstzulassung des Fahrzeugs kostenfrei. Davon ausgeschlossen sind Informationen zu Live Traffic und lokale Gefahrenhinweise, die ab Erstzulassung 12 Monate kostenfrei sind. Diese Dienste können im Anschluss auf Wunsch kostenpflichtig verlängert werden. Die Verfügbarkeit der Dienste ist abhängig von der Netzabdeckung und kann je nach Ort und Wetterbedingungen abweichen. Damit Live Traffic funktioniert, wird Ford SYNC 3 in Verbindung mit einem Ford Navigationssystem im Fahrzeug benötigt. Der WLAN-Hotspot wird nicht von Ford zur Verfügung gestellt. Zur Nutzung des WLAN-Hotspots ist die Registrierung bei Vodafone Internet in the Car erforderlich und unterliegt den Geschäftsbedingungen von Vodafone. Nach einer kostenlosen Testphase fallen zusätzliche Gebühren an. Detailliertere Informationen finden Sie unter <https://internetinthecar.vodafone.com>.



Trend

Highlights der Außenausstattung, zusätzlich zu Basis:

- 4 Stahlräder (wie bei Basis) mit Radzierblenden
- 4 Leichtmetallräder* 6,5 J x 16 mit 205/60 R 16 Reifen im 5x2-Speichen-Design, lackiert in „Sparkle Silver“
- Außenspiegel, elektrisch einstellbar und beheizbar
- Frontscheibe, beheizbar
- Heckschwungtür m. Fenster, beheizbar (Kombi PKW)[°]
- Nebelscheinwerfer
- Schiebetür, rechts (Doppelkab./Kombi: auch links[†])
- Stoßfänger, vorn, in Wagenfarbe lackiert

Highlights der Innenausstattung, zusätzlich zu Basis:

- Ford Audiosystem 2 (DAB/DAB+), u.a. inkl. Audio-Fernbedienung am Lenkrad, 4 Lautsprecher[°], Bluetooth[®]-Schnittstelle, USB-Anschluss
- Fahrersitzhöhenverstellung, manuell
- Fensterheber hinten, rechts u. links, elektrisch (Kombi)
- Geschwindigkeitsregelanlage mit intelligentem Geschwindigkeitsbegrenzer (Kombi PKW)
- Gittertrennwand, variabel (Doppelkab./Kombi LKW)
- Klimaanlage vorn, manuell
- Laderaumschuttboden "Easy Clean" (Kastenwagen)
- Pre-Collision-Assist, kamerabasiert (Kombi PKW)

Karosserievarianten:

- Kastenwagen LKW L1 und L2
- Doppelkabine LKW L2
- Kombi L1 und L2 (PKW oder LKW)

Motoren:

- 1,0-l-EcoBoost-Benzinmotor 74 kW (100 PS)
- 1,5-l-EcoBlue-Dieselmotor 55 kW (75 PS) / 74 kW (100 PS) / 88 kW (120 PS)
- Doppelkabine u. Kombi nur 1,5 l EcoBlue 74 kW/88 kW

Hinweis: Informationen zu PKW-Verbräuchen und -Emissionen finden Sie auf der Inhaltsverzeichnisseite und auf der fünften und sechsten Seite des Abschnitts 4 "Technische Daten".



*für Kastenwagen Trend HP L2 sowie bei Automatikgetriebe i.V. mit Doppelkabine oder Kombi
[°]Doppelflügelhecktür m. Fenstern, beheizbar (Doppelkabine oder Kombi LKW)
[†] sowie beide Schiebetüren verglast
[°] bei Kombi 6 Lautsprecher
Hinweis: Fahrzeugabbildung zeigt Kastenwagen L1 (Doppelkabine und Kombi sind nicht abgebildet).

Limited

Highlights der Außenausstattung, zusätzlich zu Trend:

- 4 Leichtmetallräder 6,5 J x 16 mit 205/60 R 16 Reifen im 5x2-Speichen-Design in „Sparkle Silver“-Optik
- Außenspiegel zusätzlich elektrisch anklappbar
- Außenspiegelkappen, Seitenschutzleisten und Türgriffe in Wagenfarbe lackiert
- Nebelscheinwerfer mit statischem Abbiegelicht
- Park-Pilot-System, hinten
- Scheibenwischer mit Regensensor
- Scheinwerfer-Assistent mit Tag/Nacht-Sensor

Highlights der Innenausstattung, zusätzlich zu Trend:

- Ford Audiosystem 154, 4,2"-Display, monochrom (10,7 cm Bildschirmdiagonale); u.a. inkl. 4 Lautsprecher vorn, Bluetooth®-Freisprecheinrichtung und -Audiostreaming, Notrufassistent*
- Doppelverriegelung für Zentralverriegelung
- Ford Power-Startfunktion (schlüsselloses Starten)
- Geschwindigkeitsregelanlage mit einstellbarem Geschwindigkeitsbegrenzer
- Klimaanlage mit automatischer Temperaturkontrolle

- Leder-Multifunktionslenkrad und Leder-Schaltknäuf
- LED-Laderaumbeleuchtung
- Sitzheizung für Fahrer- u. Beifahrer-Einzelsitz

Karosserievarianten:

- Kastenwagen LKW L1 und L2

Motoren:

- 1,0-l-EcoBoost-Benzinmotor 74 kW (100 PS)
- 1,5-l-EcoBlue-Diesel 74 kW (100 PS) / 88 kW (120 PS)



***Hinweis:** Der Ford Notruf-Assistent ist eine innovative SYNC-Anwendung, die ein per Bluetooth® gekoppeltes und verbundenes Mobiltelefon nutzt. Wird bei einem Unfall ein Airbag ausgelöst oder die Treibstoffzufuhr zum Motor unterbrochen, lässt sich mithilfe dieser Technik ein Notruf absetzen, um die örtlichen Rettungskräfte zu alarmieren. Der Notruf-Assistent funktioniert in über 40 Ländern und Regionen Europas.

2 AUSWÄHLEN

Sport

Highlights der Außenausstattung, zusätzlich zu Limited:

- 4 Leichtmetallräder 6,5 J x 17 mit 215/55 R 17 Reifen im 5x2-Speichen-Design "Style A" in „Absolute Black“-Optik, glanzgedreht
- Sport-Styling-Paket mit "GT"-Doppelstreifen vorn und hinten, schmalen seitlichen Streifen, Aluminium-Dachreling, Front- und Heckschürze sowie verchromter Zierleiste auf Heckstoßfänger
- Heckstoßfänger in Wagenfarbe lackiert

Highlights der Innenausstattung, zusätzlich zu Limited:

- Stoff/Lederoptik*-Sitzbezüge "Dynamo/Salerno" in "Ebony" mit roter Ziernaht
- Zentralverriegelung mit Fernbedienung

Karosserievarianten:

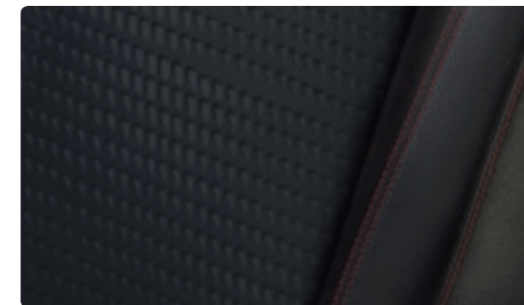
- Kastenwagen LKW L1 und L2

Motor:

- 1,5-l-EcoBlue-Dieselmotor 88 kW (120 PS)



*Sitzinsätze: Stoff (Dynamo); Sitzpolster: Lederoptik (Salerno Vinyl)



2 AUSWÄHLEN

Active

Highlights der Außenausstattung, zusätzlich zu Limited:

- 4 Leichtmetallräder 6,5 J x 17 mit 215/55 R 17 Reifen im 5-Speichen-Design, in "Absolute Black"-Lackierung, glanzgedreht
- Außenspiegelkappen, Seitenschutzleisten und Radkastenverkleidungen, schwarz (Kunststoff)
- Erhöhte Bodenfreiheit - 24 mm vorn, 9 mm hinten
- Dachreling, Aluminium
- Kühlergrill, schwarz, in „Active“-Gitter-Optik
- Rückfahrkamera
- Unterfahrschutz vorn und hinten, silber (Kunststoff)

- "Active"-Heckschriftzug in matt-schwarzem Designstreifen und "Active"-Kennzeichnung an vorderen Fahrzeugseiten

Highlights der Innenausstattung, zusätzlich zu Limited:

- Ford Audiosystem 10 inkl. Ford SYNC 3 mit AppLink und 6"-Touchscreen (15,2 cm Bildschirmdiagonale), u.a. inkl. SMS-Vorlesefunktion, Sprachsteuerung für Audio und Telefon, 2 USB-Anschlüsse
- Einstiegszierleisten, vorn, mit „Active“-Schriftzug
- Fußmatten, Lenkrad und Schalthebelbalg mit

- Ziernähten in "Nordic Blau"
- Stoff-Sitzbezüge mit "Active"-Logo und Ziernähten in "Nordic-Blau"

Karosserievarianten:

- Kastenwagen LKW L1 und L2

Motoren:

- 1,0-l-EcoBoost-Benzinmotor 74 kW (100 PS)
- 1,5-l-EcoBlue-Diesel 74 kW (100 PS) / 88 kW (120 PS)



3

INDIVIDUALISIEREN

Wählen Sie Ihre Farbe, Räder, Wunschausstattung und Extras und machen Sie Ihren Transit Connect unverwechselbar.



EIN LEBEN VOLLER FARBEN.

Dank eines sorgfältigen mehrstufigen Lackierungsprozesses verfügt der Ford Transit Connect über ein ebenso schönes wie robustes Äußeres. Von den Stahlkarosserieteilen mit Wachsinjektion bis hin zur abschließenden Schutzschicht sorgen neue Materialien und Bearbeitungsprozesse dafür, dass Ihr Ford Transit Connect sein gutes Aussehen für viele Jahre behält.

Sedona-Orange
Metallic-Lackierung*



Frost-Weiß
Normalfarbe



Blazer-Blau
Normalfarbe (nicht verfügbar für Limited, Sport und Active)



Race-Rot
Normalfarbe



Magnetic-Grau
Metallic-Lackierung*



Polar-Silber
Metallic-Lackierung*



Obsidian-Schwarz
Metallic-Lackierung*



Chroma-Blau
Metallic-Lackierung*



Mineral-Silber
Metallic-Lackierung*

12 Jahre Garantie gegen Durchrosten

Auf den Ford Transit Connect gewährt Ford 12 Jahre Garantie gegen Durchrosten ab Datum der Erstzulassung oder der Auslieferung durch den Ford Vertragspartner (es gilt das früheste Datum). Es gelten die gültigen Ford Garantiebedingungen.

*Metallic-Lackierungen sind als Wunschausstattung gegen Mehrpreis erhältlich.
Hinweis: Die Abbildungen dienen ausschließlich der Darstellung der Außenfarben und können deshalb von den aktuellen Fahrzeugspezifikationen abweichen. Die in dieser Broschüre abgebildeten Außen- und Polsterfarben können aus drucktechnischen Gründen geringfügig von den tatsächlichen Farben abweichen.

Zinkbeschichtung	Phosphatbeschichtung	Elektrobeschichtung	Grundierung	Decklackierung	Klarlackierung
------------------	----------------------	---------------------	-------------	----------------	----------------



3 INDIVIDUALISIEREN POLSTER



Basis (Serienausstattung)

Stoff-Sitzbezüge

Einsätze: Racer in Ebony

Polster: City in Ebony



Basis (Wunschausstattung)

Kunstleder-Sitzbezüge

Einsätze: Crosshatch in Dark Palazzo Grey

Polster: Salerno Vinyl in Ebony



Trend (Serienausstattung)

Stoff-Sitzbezüge

Einsätze: Capitol in Ebony

Polster: City in Ebony



Limited (Serienausstattung)

Stoff-Sitzbezüge

Einsätze: Ligne in Dark Palazzo Grey

Polster: Marl/City in Dark Palazzo Grey/Ebony



Sport (Serienausstattung)

Stoff/Lederoptik-Sitzbezüge mit roten Ziernähten

Einsätze: Dynamo Stoff in Ebony

Polster: Salerno Vinyl in Ebony



Active (Serienausstattung)

Stoff-Sitzbezüge mit Ziernähten in Nordic-Blau

Einsätze: Nunatak in Combo

Polster: Eton in Combo/Ebony



3 INDIVIDUALISIEREN ZUBEHÖR



1.



2.



3.



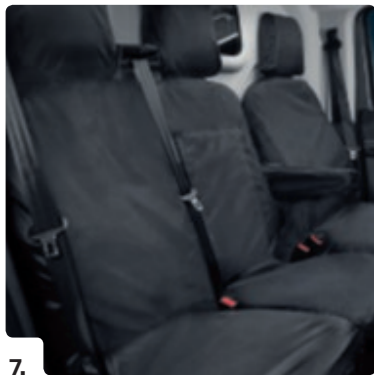
4.



5.



6.



7.



8.



9.

1. 17-Zoll-Leichtmetallräder
2. Diebstahlschutz für Räder
3. Bosch® Rückfahrwarnung
4. Heckfenster-Schutzgitter*
5. Q-Top® (Q-Tech)* Dachgalerie
6. ClimAir® Windabweiser
7. HDD* Sitzbezüge
8. Rati* Armauflage
9. Allwetterfußmatten*
10. Dachgrundträger*
11. Thule® Leiterhalter
12. Heckleiter
13. Anhängervorrichtung, fest*
14. Schmutzfänger*

†Der Artikel unterliegt den Garantiebedingungen des Herstellers. Einzelheiten hierzu auf der Rückseite.
*Wunschausstattung und Zubehör.



Laden Sie hier den vollständigen Katalog für Ford Transit Connect-Zubehör herunter.

Ford-Markenartikel können unter: fordlifestylecollection.com erworben werden.

Weiteres Zubehör finden Sie im Online-Zubehörcatalog unter: www.shop.ford.de



3 INDIVIDUALISIEREN SVO

SONDERAUSSTATTUNGSPROGRAMM.

Ford-Nutzfahrzeuge sind so konzipiert, getestet und gebaut, dass sie für Sie und Ihr Unternehmen hart arbeiten. Mit einer Reihe von werkseitig eingebauten Ford-Sonderausstattungen ist Ihr Fahrzeug besser an Ihre Arbeitsbedingungen und Anforderungen angepasst und erleichtert Ihnen den Umbau. Weitere Informationen über Sonderausstattungen erhalten Sie von Ihrem lokalen Ford Partner.



Sonderlackierungen

Ihre Marke ist Ausdruck Ihres Unternehmens. Deshalb ist der Ford Transit Connect mit einer erweiterten Farbpalette erhältlich, die Ihnen hilft, mit einem noch auffälligeren Transporter zusätzliche Präsenz auf der Straße zu schaffen. (Wunschausstattung für Basis/Basis HP und Trend/Trend HP)

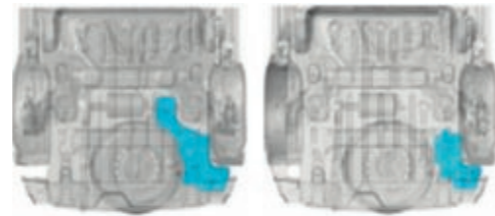
Hinweis: Ihr Ford Partner informiert Sie gerne bezüglich der erforderlichen Mindestbestellmenge.

Hinweis: Die gezeigten Abbildungen dienen nur zu Illustrationszwecken und zeigen nicht unbedingt einen Ford Transit Connect.



Verglaste Heckschwingtür

Gestalten Sie Ihre Ford Transit Connect Doppelkabine entsprechend den Bedürfnissen Ihres Unternehmens. Die Sonderausstattung "Verglaste Heckschwingtür" bietet eine bessere Sicht nach hinten und erleichtert das Manövrieren. (Wunschausstattung nur für Doppelkabine; derzeit nicht verfügbar)



Nachrüster-Vorbereitungspaket "Kleiner AdBlue®-Tank"

Dieses Paket ist für die Umrüstung zu rollstuhlgerechten Fahrzeugen konzipiert, bei denen der hintere Boden modifiziert wird, und enthält einen neuen AdBlue®-Behälter mit einem nutzbaren Tankinhalt von ca. 9 Litern, die dazugehörige Halterung und die Kalibrierung. Die alternative Position des Behälters bedeutet, dass Umrüster eine Rampe installieren können, um den Zugang für Rollstuhlfahrer zu ermöglichen. (nur i.V. mit EcoBlue-Dieselmotoren; Wunschausstattung für Kombi)



Sortimo® Lieferwagen-Regalsysteme

Hochwertiges, eingebautes Lieferwagen-Regalsystem, das hervorragende Effizienz für Ihren Arbeitsalltag bietet. Dieses leichte, modulare Paket enthält einen rutschfesten Phenolharzboden, Regale mit verschließbaren Boxen und Endplatten für die Verwendung mit einer ganzen Reihe von Zusatzgeräten. Leicht auszubauen/in ein anderes Fahrzeug zu übernehmen. Es wurde Crash-Tests unterzogen, um die aktuelle europäische Gesetzgebung zu erfüllen. (Wunschausstattung)

Die Abbildung dient lediglich zu Illustrationszwecken. Das Modell Ford Transit Connect und dessen Branchenpakete "Sortimo® Service Line Light" sind nicht abgebildet. (Wunschausstattung für Kastenwagen)

4

TECHNISCHE DATEN

Lernen Sie Ihren Ford Transit Connect in- und auswendig kennen, von der effizienten Motorentechnik bis hin zu großzügigen Ausstattungsvarianten.

KRAFTVOLLE UNTERSTÜTZUNG FÜR IHR UNTERNEHMEN.

WÄHLEN SIE DEN FÜR SIE PASSENDE MOTOR

Angetrieben von unseren Ford-EcoBlue-Dieselmotoren und dem Ford-EcoBoost-Benzinmotor, ist der Ford Transit Connect darauf ausgelegt, ebenso hart zu arbeiten wie Sie. Seine Kombination aus Leistung, Zuverlässigkeit und Effizienz macht ihn zum idealen Geschäftspartner. Alle Versionen erfüllen die Vorgaben der neuesten Abgasnorm Euro 6d-ISC-FCM.

Hinweis: Informationen zu PKW Kraftstoffverbrauch und CO₂-Emissionen finden Sie auf der Inhaltsverzeichnis-Seite und auf den übernächsten Seiten dieses Abschnitts 4 "Technische Daten".

1,0-l-Ford-EcoBoost-Benzinmotor

Dank Turbolader und Direkteinspritzung erreicht unser Ford-EcoBoost-Benzinmotor dieselbe Leistung wie ein größerer Ford Motor, verbraucht jedoch weniger Kraftstoff und hat einen geringeren Schadstoffausstoß.

1,5-l-Ford-EcoBlue-Dieselmotor

Sie haben die Wahl zwischen drei innovativen und leistungsstarken EcoBlue-Dieselmotoren mit 55 kW (75 PS)/220 Nm, 74 kW (100 PS)/240 Nm oder 88 kW (120 PS)/270 Nm. Die beiden Letzteren sind optional auch mit dem Ford 8-Gang-Automatikgetriebe verfügbar. Alle Versionen bieten eine bemerkenswerte Kombination aus hoher Zugkraft und niedrigen Betriebskosten.

MEHR LEISTUNG, WENIGER EMISSIONEN**

Die Ford-EcoBlue-Dieselmotoren des Ford Transit Connect erfüllen die neueste Euro-Abgasnorm. Ihr selektives katalytisches Reduktionssystem (SCR) verwendet AdBlue®, eine Flüssigkeit auf Harnstoff-/Wasserbasis, um Stickoxide in Stickstoff und Wasser umzuwandeln. Zusätzlich fängt der Dieselpartikelfilter 99 % des im Abgas enthaltenen Feinstaubes auf.

**im Vergleich zum Vorgänger-Dieselmotor

INTERNATIONAL
engine
+
POWERTRAIN
of the year awards 2019
Presented by engine + powertrain technology international magazine

Sub 150 PS

°Ford 1,0 l EcoBoost;
www.ukimediaevents.com/engineoftheyear

170 Nm

74 kW
(100 PS)

EFFIZIENT

1,0-l-Ford-EcoBoost-Benzinmotor

Unser mehrfach preisgekrönter* Ford-EcoBoost-Benzinmotor mit 74 kW (100 PS) weist eine bemerkenswerte Mischung aus Effizienz und Leistung auf. Kompakt, leichtgewichtig und optimal abgestimmt eignet er sich hervorragend für Kurzstrecken und Fahrten im Stadtverkehr.

*mehrmaliger Kategoriengewinner bei der Verleihung der "International Engine of the Year"-Awards.

270 Nm

88 kW
(120 PS)

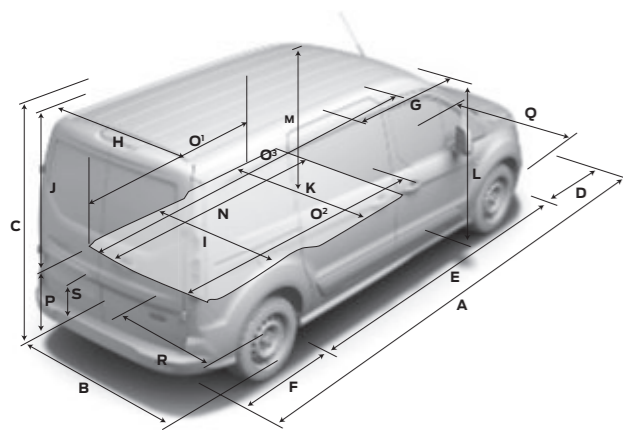
LEISTUNGSSTARK

1,5-l-Ford-EcoBlue-Dieselmotor

Als stärkster Motor dieser Baureihe erreicht der Ford-EcoBlue-Dieselmotor mit 88 kW (120 PS) ein Drehmoment von 270 Nm. Damit ist er eine gute Wahl für den Transport schwerer Lasten und den Anhängerbetrieb.



4 TECHNISCHE DATEN ABMESSUNGEN



(mm)		Transit Connect Kastenwagen L1	Transit Connect Kastenwagen L2	Transit Connect Doppelkabine L2	Transit Connect Kombi L1	Transit Connect Kombi L2, 5-Sitzer	Transit Connect Kombi PKW L2, 7-Sitzer
A	Fahrzeughöhe (ohne Anhängervorrichtung)	4.425/ 4.462*	4.825/ 4.862*	4.825	4.425	4.825	4.825
B	Fahrzeugbreite (mit Außenspiegeln)	2.138-2.147	2.137-2.147	2.137-2.147	2.138-2.147	2.137-2.147	2.137-2.147
B	Fahrzeugbreite (Außenspiegel angeklappt)	1.968-1.977	1.967-1.977	1.967-1.977	1.968-1.977	1.967-1.977	1.967-1.977
B	Fahrzeugbreite (ohne Außenspiegel)	1.836/ 1.845*	1.835/ 1.845*	1.835	1.836	1.835	1.835
C	Fahrzeughöhe, unbeladen (bei Basisbereifung)	1.860/ 1.867*	1.860/ 1.867*	1.847	1.847	1.847	1.847
D	Überhang, vorn	885	885	885	885	885	885
E	Radstand	2.662	3.062	3.062	2.662	3.062	3.062
F	Überhang, hinten (ohne Anhängervorrichtung)	878	878	878	878	878	878
G	Schiebetür-Öffnungsweite	-	-	833	612	833	833
G	Schiebetür-Öffnungsweite (bei voller Trennwand ohne/mit Durchladeöffnung)	511/425	728/642	-	-	-	-
H	Hecktür-Öffnungsweite (am Boden)	1.248	1.248	1.248	1.193	1.193	1.193
I	Laderaumbreite zwischen Radkästen (bei Kastenwagen ohne Laderaumverkleidung)	1.249	1.249	1.193	1.193	1.193	1.193
J	Hecktür-Öffnungshöhe (gemessen an Türmitte)	1.114	1.114	1.114	1.150	1.154	1.154
K	Laderaumbreite am Boden, max. (bei Kastenwagen ohne Laderaumverkleidung)	1.543	1.496	1.496	1.533	1.496	1.496
L	Schiebetür-Öffnungshöhe	1.128	1.128	1.057	955	1.057	1.057
M	Innenhöhe, max. (auf Höhe der Hinterachse)	1.263	1.263	1.239	1.185	1.239	1.078
N	Laderaumlänge, max., bis Trennwand bei Beifahrer-Einzel-/ Doppelsitz (am Boden)	1.786/ 1.754	2.154/ 2.152	-	-	-	-
O¹	Laderaumlänge bis Trennwand (auf Höhe der Fahrzeuggürtellinie)	1.558	1.958	-	-	-	-
O²	Laderaumlänge bis zu den Vordersitzen (am Boden)	-	-	2.164	1.394	2.164	2.174
O³	Laderaumlänge bis zu den Vordersitzen (auf Höhe der Fahrzeuggürtellinie)	-	-	1.947	1.548	1.947	1.947
O³	Laderaumlänge, max. (bei genutzter Trennwand-Durchladeöffnung)	3.000	3.400	-	-	-	-

		Transit Connect Kastenwagen L1	Transit Connect Kastenwagen L2	Transit Connect Doppelkabine L2	Transit Connect Kombi L1	Transit Connect Kombi L2, 5-Sitzer	Transit Connect Kombi PKW L2, 7-Sitzer
P	Beladehöhe, min. (vom Bordstein gemessen)	592/ 605*	588/ 607*	571	571	571	571
Q	Spurweite, vorn	1.568	1.568	1.568	1.568	1.568	1.568
R	Spurweite, hinten	1.582	1.582	1.582	1.582	1.582	1.582
S	Bodenfreiheit, unbeladen	148/ 165*	146/ 163*	144	144	144	144
Volumen (m³)							
Ladevolumen bis zur Trennwand (VDA-/SAE-Messmethode)		2,6/2,9	3,2/3,6	-	-	-	-
Ladevolumen, max. (ohne Trennwand, Beifahrersitz gefaltet; SAE-Messmethode)		3,7**	4,4**	-	-	-	-
Ladevolumen, max. (alle Rücksitze gefaltet)		-	-	2,5	1,8	2,8	2,6
Ladevolumen, max. (5 Sitze in Sitzposition)		-	-	1,6	1,0	1,5	1,3
Ladevolumen, max. (7 Sitze in Sitzposition; nur PKW)		-	-	-	-	-	0,3
Wendekreis (m)							
von Bordstein zu Bordstein		11,0	12,2	12,2	11,0	12,2	12,2
von Wand zu Wand		11,7	12,5	12,5	11,7	12,5	12,5
Zusätzliche Informationen							
Innenraum – vorn (mm)							
Kopfraum, effektiv		1.190	1.190	1.190	1.190	1.190	1.190
Beinraum, effektiv, max. (für Kastenwagen bei Trennwand ohne/ mit Durchladeöffnung)		1.027/ 1.084	1.027/ 1.084	1.074	1.074	1.074	1.074
Schulterraum		1.464	1.464	1.464	1.464	1.464	1.464
Hüfraum		1.376	1.376	1.376	1.376	1.376	1.376

L1 = Kurzer Radstand, **L2** = Langer Radstand. Hinweis: Alle angegebenen Daten unterliegen bauartbedingten Abweichungen und können je nach Ausführung um +/- 50 mm variieren. Sämtliche Angaben in diesem Katalog entsprechen den zum Zeitpunkt der Erstellung vorhandenen Kenntnissen. Sie können sich bis zum Kauf ändern. Die Daten beziehen sich auf das jeweilige Einstiegsmodell mit der kleinsten verfügbaren Motorisierung ohne Wunschausstattung. Die Abbildungen dienen nur als Beispiel. *Ausstattungsvariante Active; **Angaben für Aufbauhersteller.

Kraftstoffverbrauch und CO₂-Emissionen

Abgasnorm: Euro 6d-ISC-FCM	Getriebe	CO ₂ -Emissionen, kombiniert, nach NEFZ* (g/km)	Energieeffizienzklasse*	Kraftstoffverbrauch nach NEFZ* (l/100 km)			Kraftstoffverbrauch nach WLTP** (l/100 km)						
				innerorts	außerorts	kombiniert	CO ₂ -Emissionen, kombiniert, nach WLTP** (g/km)	innerstädtisch (langsam)	Stadttrand (mittel)	Landstraße (schnell)	Autobahn (sehr schnell)	kombiniert	Höchst-Geschwindigkeit (km/h)
240 L1 Transit Connect Kombi PKW													
1,5-l-EcoBlue-Dieselmotor 74kW (100 PS)	6-Gang-Schaltgetriebe	126-114	A/A+	5,2-4,7	4,5-4,1	4,8-4,3	153-144	6,2-6,0	5,6-5,3	5,1-4,8	6,5-6,1	5,8-5,5	163
1,5-l-EcoBlue-Dieselmotor 74kW (100 PS)	8-Gang-Automatikgetriebe	129-120	A	5,3-5,0	4,7-4,3	4,9-4,6	164-154	7,0-6,7	5,9-5,6	5,4-5,0	6,9-6,5	6,3-5,9	160
1,5-l-EcoBlue-Dieselmotor 88kW (120 PS)	6-Gang-Schaltgetriebe	125-114	A/A+	5,2-4,7	4,5-4,1	4,8-4,3	153-144	6,2-6,0	5,6-5,3	5,1-4,8	6,5-6,1	5,8-5,5	171

Kraftstoffverbrauch und CO₂-Emissionen

Abgasnorm: Euro 6d-ISC-FCM	Getriebe	CO ₂ -Emissionen, kombiniert, nach NEFZ* (g/km)	Energieeffizienzklasse*	Kraftstoffverbrauch nach NEFZ* (l/100 km)			Kraftstoffverbrauch nach WLTP** (l/100 km)						
				innerorts	außerorts	kombiniert	CO ₂ -Emissionen, kombiniert, nach WLTP** (g/km)	innerstädtisch (langsam)	Stadttrand (mittel)	Landstraße (schnell)	Autobahn (sehr schnell)	kombiniert	Höchst-Geschwindigkeit (km/h)
230 L2 Transit Connect Kombi PKW													
1,5-l-EcoBlue-Dieselmotor 74kW (100 PS)	6-Gang-Schaltgetriebe	128-116	A/A+	5,3-4,8	4,6-4,2	4,9-4,4	156-147	6,3-6,1	5,7-5,4	5,2-4,9	6,6-6,2	5,9-5,6	163
1,5-l-EcoBlue-Dieselmotor 74kW (100 PS)	8-Gang-Automatikgetriebe	133-124	A	5,5-5,1	4,8-4,5	5,1-4,7	167-157	7,1-6,8	6,0-5,7	5,5-5,1	6,6	6,4-6,0	160
1,5-l-EcoBlue-Dieselmotor 88kW (120 PS)	6-Gang-Schaltgetriebe	128-116	A/A+	5,3-4,8	4,6-4,2	4,9-4,4	156-147	6,3-6,2	5,7-5,4	5,2-4,9	6,6-6,2	6,0-5,6	171

L1 = Kurzer Radstand, **L2** = Langer Radstand. Alle 1,5-l-EcoBlue-Dieselmotoren sind mit Start-Stopp-System, Dieselpartikelfilter sowie SCR-Katalysator ausgestattet und benötigen das Additiv AdBlue® (separater Tank).

*Die angegebenen Werte wurden nach dem gesetzlich vorgeschriebenen Messverfahren [§ 2 Nrn. 5, 6, 6a Pkw-EnVKV in der jeweils geltenden Fassung] ermittelt. Seit dem 1. September 2017 werden bestimmte Neuwagen nach dem weltweit harmonisierten Prüfverfahren für Personenwagen und leichte Nutzfahrzeuge (Worldwide Harmonised Light Vehicle Test Procedure, WLTP), einem neuen, realistischeren Prüfverfahren zur Messung des Kraftstoffverbrauchs und der CO₂-Emissionen, typgenehmigt. Seit dem 1. September 2018 hat das WLTP den neuen europäischen Fahrzyklus (NEFZ), das bisherige Prüfverfahren, ersetzt. Wegen der realistischeren Prüfbedingungen sind die nach dem WLTP gemessenen Kraftstoffverbrauchs- und CO₂-Emissionswerte in vielen Fällen höher als die nach dem NEFZ gemessenen. Die angegebenen Werte dieses Fahrzeugtyps wurden anhand des neuen WLTP-Testzyklus ermittelt und zu Vergleichszwecken auf NEFZ zurückgerechnet.

**Seit dem 1. September 2017 werden bestimmte Neuwagen nach dem weltweit harmonisierten Prüfverfahren für Personenwagen und leichte Nutzfahrzeuge (Worldwide Harmonised Light Vehicle Test Procedure, WLTP), einem neuen, realistischeren Prüfverfahren zur Messung des Kraftstoffverbrauchs und der CO₂-Emissionen, typgenehmigt. Seit dem 1. September 2018 hat das WLTP den neuen europäischen Fahrzyklus (NEFZ), das bisherige Prüfverfahren, ersetzt. Wegen der realistischeren Prüfbedingungen sind die nach dem WLTP gemessenen Kraftstoffverbrauchs- und CO₂-Emissionswerte in vielen Fällen höher als die nach dem NEFZ gemessenen. Die angegebenen Werte dieses Fahrzeugtyps wurden anhand des neuen WLTP-Testzyklus ermittelt. Bitte beachten Sie, dass für CO₂-Ausstoß-basierte Steuern oder Abgaben seit dem 1. September 2018 die nach WLTP ermittelten Werte als Berechnungsgrundlage herangezogen werden.

Hinweis zu Kraftstoffverbrauch und CO₂-Emissionen:

Die Angaben beziehen sich nicht auf ein einzelnes Fahrzeug und sind nicht Bestandteil des Angebotes, sondern dienen allein Vergleichszwecken zwischen den verschiedenen Fahrzeugtypen. Hinweis nach Richtlinie 1999/94/EG: Der Kraftstoffverbrauch und die CO₂-Emissionen eines Fahrzeugs hängen nicht nur von der effizienten Ausnutzung des Kraftstoffs durch das Fahrzeug ab, sondern werden auch vom Fahrverhalten und anderen nichttechnischen Faktoren beeinflusst. CO₂ ist das für die Erderwärmung hauptsächlich verantwortliche Treibhausgas. Weitere Informationen zum offiziellen Kraftstoffverbrauch und den offiziellen spezifischen CO₂-Emissionen neuer Personenkraftwagen können dem ‚Leitfaden über den Kraftstoffverbrauch, die CO₂-Emissionen und den Stromverbrauch neuer Personenkraftwagen‘ entnommen werden, der an allen Verkaufsstellen und bei <http://www.dat.de/> unentgeltlich erhältlich ist.

Gewichte, Anhängelasten

	Nutzlast- klasse	Getriebe	Max. Nutzlast (kg)	Max. zul. Gesamtgewicht, zGG (kg)	EG- Leergewicht (kg)	Max. zul. Achslast vorn (kg)	Max. zul. Achslast hinten (kg)	Achsübersetzung	Max. zul. Gesamtgewicht desZuges, GZG (kg)	Max. Anhängelast, gebremst/ ungebremst, bei 12% (kg)	Codes
L1 Transit Connect Kastenwagen mit Nutzlastserhöhung (LKW)											
1,5-l-EcoBlue-Dieselmotor 55kW (75PS)	240 L1	6-Gang- Schaltgetriebe	817-454	2.370	1.553-1.916	1.225	1.315	3,68	3.350	1.200/750	EN-BE TR-E8
1,5-l-EcoBlue-Dieselmotor 74kW (100PS)	240 L1	6-Gang- Schaltgetriebe	823-459	2.375-2.385	1.552-1.916	1.225- 1.270	1.315	3,68	3.500	1.350/750	EN-Z2 TR-E8
1,5-l-EcoBlue-Dieselmotor 74kW (100PS)	250 L1 2-Sitzer Active	6-Gang- Schaltgetriebe	903-779	2.501	1.598-1.722	1.270	1.395	3,68	3.500	1.350/750	EN-Z2 TR-E8
1,5-l-EcoBlue-Dieselmotor 74kW (100PS)	240 L1	8-Gang- Automatikgetriebe	834-470	2.405	1.571-1.935	1.225- 1.270	1.315	3,80	3.500	1.350/750	EN-Z2 TR-GM
1,5-l-EcoBlue-Dieselmotor 74kW (100PS)	250 L1 2-Sitzer Active	8-Gang- Automatikgetriebe	884-759	2.501	1.617-1.742	1.270	1.395	3,80	3.500	1.350/750	EN-Z2 TR-GM
1,5-l-EcoBlue-Dieselmotor 88kW (120PS)	240 L1	6-Gang- Schaltgetriebe	827-459	2.370-2.390	1.548-1.911	1.225- 1.270	1.315	3,68	3.590	1.500/750	EN-ZT TR-E8
1,5-l-EcoBlue-Dieselmotor 88kW (120PS)	250 L1	6-Gang- Schaltgetriebe	907-783	2.501	1.594-1.718	1.270	1.395	3,68	3.590	1.470/750	EN-ZT TR-E8
1,5-l-EcoBlue-Dieselmotor 88kW (120PS)	240 L1	8-Gang- Automatikgetriebe	834-470	2.405	1.571-1.935	1.225- 1.270	1.315	3,80	3.540	1.500/750	EN-ZT TR-GM
1,5-l-EcoBlue-Dieselmotor 88kW (120PS)	250 L1	8-Gang- Automatikgetriebe	884-759	2.501	1.617-1.742	1.270	1.395	3,80	3.540	1.470/750	EN-ZT TR-GM

Gewichte, Anhängelasten

	Nutzlast- klasse	Getriebe	Max. Nutzlast (kg)	Max. zul. Gesamtgewicht, zGG (kg)	EG- Leergewicht (kg)	Max. zul. Achslast vorn (kg)	Max. zul. Achslast hinten (kg)	Achsübersetzung	Max. zul. Gesamtgewicht desZuges, GZG (kg)	Max. Anhängelast, gebremst/ ungebremst, bei 12% (kg)	Codes
L1 Transit Connect Kombi											
PKW 1,5-l-EcoBlue-Dieselmotor 74kW (100PS)	240 L1	6-Gang- Schaltgetriebe	737-664	2.390	1.652-1.746	1.225	1.315	3,68	3.500	1.350/750	EN-Z2 TR-E8 DGADE
LKW 1,5-l-EcoBlue-Dieselmotor 74kW (100PS)	230 L1	6-Gang- Schaltgetriebe	668-557	2.320	1.652-1.763	1.225	1.355	3,68	3.500	1.350/750	EN-Z2 TR-E8 DGADU
PKW 1,5-l-EcoBlue-Dieselmotor 74kW (100PS)	240 L1	8-Gang- Automatikgetriebe	712-616	2.380	1.668-1.764	1.225	1.315	3,80	3.500	1.350/750	EN-Z2 TR-GM DGADE
LKW 1,5-l-EcoBlue-Dieselmotor 74kW (100PS)	230 L1	8-Gang- Automatikgetriebe	677-577	2.345	1.668-1.768	1.270	1.355	3,80	3.500	1.350/750	EN-Z2 TR-GM DGADU
PKW 1,5-l-EcoBlue-Dieselmotor 88kW (120PS)	240 L1	6-Gang- Schaltgetriebe	740-645	2.390	1.650-1.745	1.225	1.315	3,68	3.590	1.500/750	EN-ZT TR-E8 DGADE
LKW 1,5-l-EcoBlue-Dieselmotor 88kW (120PS)	230 L1	6-Gang- Schaltgetriebe	670-562	2.320	1.650-1.758	1.225	1.355	3,68	3.590	1.500/750	EN-ZT TR-E8 DGADU
LKW 1,5-l-EcoBlue-Dieselmotor 88kW (120PS)	230 L1	8-Gang- Automatikgetriebe	677-577	2.345	1.668-1.768	1.270	1.355	3,80	3.540	1.500/750	EN-ZT TR-GM DGADU

L1 = Kurzer Radstand, **L2** = Langer Radstand. Alle Fahrzeuge haben Vorderradantrieb.

Nutzlast = Zulässiges Gesamtgewicht minus Leergewicht. **Zulässiges Gesamtgewicht** = Das zulässige Gesamtgewicht ist das maximal zulässige Gewicht, das ein Fahrzeug im Fahrbetrieb erreichen darf. **EG-Leergewicht** = Fahrzeug-Eigengewicht inkl. sämtlicher erforderlicher Flüssigkeiten, 90%iger Tankfüllung sowie einem Fahrergewicht von 75 kg. Die angegebene Nutzlast- und Leergewichtsspanne reicht von einem Fahrzeug der niedrigsten verfügbaren Ausstattungsvariante ohne Zusatzausstattung bis hin zu einem Fahrzeug mit dem höchstmöglichen Leergewicht. Wunsch-, Sonder- und Zusatzausstattung können das Leergewicht zusätzlich erhöhen und die Nutzlast reduzieren. **Zulässiges Gesamtgewicht des Zuges** = Das max. zulässige Gesamtgewicht des Fahrzeugs (siehe zGG) zusammen mit Anhänger und Last. **Maximale Anhängelast** = Die maximale Anhängelast ist abhängig von der gewählten Karosserieform, der Motorisierung, der Achsübersetzung und der Ausstattungsvariante und kann bei beladenen Fahrzeugen auch durch das maximal zulässige Gesamtgewicht des Zuges begrenzt sein. **Hinweis:** Jegliche Zusatzausstattung der Fahrzeuge führt zu einer entsprechenden Reduzierung der Nutzlast. Dabei ist zu beachten, dass das tatsächliche Gewicht immer Fertigungstoleranzen unterliegt, die zu Abweichungen zwischen der in diesen Tabellen angegebenen Nutzlast und dem tatsächlichen Gewicht führen können. Es liegt in der Verantwortung des Fahrzeugbetreibers dafür Sorge zu tragen, dass seine Fahrzeuge verkehrssicher sind und die Straßenverkehrsordnung einhalten.

Gewichte, Anhängelasten

	Nutzlast- klasse	Getriebe	Max. Nutzlast (kg)	Max. zul. Gesamtgewicht, zGG (kg)	EG- Leergewicht (kg)	Max. zul. Achslast vorn (kg)	Max. zul. Achslast hinten (kg)	Achsübersetzung	Max. zul. Gesamtgewicht desZuges, GZG (kg)	Max. Anhängelast, gebremst/ ungebremst, bei 12% (kg)	Codes
L2 Transit Connect Kastenwagen (LKW)											
1,0-l-EcoBoost-Benzinmotor 74kW (100PS)	220 L2	6-Gang-Schaltgetriebe	641-478	2.165-2.200	1.528-1.692	1.225	1.165	4,56	3.250	1.200/750	EN-B3 TR-E8
1,0-l-EcoBoost-Benzinmotor 74kW (100PS)	230 L2	6-Gang-Schaltgetriebe	775-600	2.325	1.550-1.725	1.270	1.250	4,56	3.250	1.200/750	EN-B3 TR-E8
1,5-l-EcoBlue-Dieselmotor 55kW (75PS)	230 L2	6-Gang-Schaltgetriebe	644-273	2.260-2.265	1.618-1.987	1.225	1.165	3,68	3.350	1.200/750	EN-BE TR-E8
1,5-l-EcoBlue-Dieselmotor 74kW (100PS)	230 L2	6-Gang-Schaltgetriebe	651-278	2.255-2.290	1.608-1.977	1.225	1.165	3,68	3.500	1.350/750	EN-Z2 TR-E8
1,5-l-EcoBlue-Dieselmotor 74kW (100PS)	230 L2	8-Gang-Automatikgetriebe	660-287	2.240-2.305	1.619-1.988	1.225	1.165	3,80	3.500	1.350/750	EN-Z2 TR-GM
1,5-l-EcoBlue-Dieselmotor 74kW (100PS)	220 L2 3-Sitzer Trend	8-Gang-Automatikgetriebe	582-458	2.240	1.658-1.782	1.225	1.165	3,80	3.500	1.350/750	EN-Z2 TR-GM
1,5-l-EcoBlue-Dieselmotor 88kW (120PS)	230 L2	6-Gang-Schaltgetriebe	646-277	2.255-2.285	1.609-1.978	1.225	1.165	3,68	3.590	1.500/750	EN-ZT TR-E8
1,5-l-EcoBlue-Dieselmotor 88kW (120PS)	230 L2	8-Gang-Automatikgetriebe	660-287	2.240-2.305	1.619-1.988	1.225	1.165	3,80	3.540	1.475-1.500/750	EN-ZT TR-GM
1,5-l-EcoBlue-Dieselmotor 88kW (120PS)	220 L2 3-Sitzer Trend	8-Gang-Automatikgetriebe	582-458	2.240	1.658-1.782	1.225	1.165	3,80	3.540	1.500/750	EN-ZT TR-GM
1,5-l-EcoBlue-Dieselmotor 88kW (120PS)	230 L2 3-Sitzer Sport	8-Gang-Automatikgetriebe	583-491	2.270	1.687-1.779	1.270	1.250	3,80	3.540	1.500/750	EN-ZT TR-GM

Gewichte, Anhängelasten

	Nutzlast- klasse	Getriebe	Max. Nutzlast (kg)	Max. zul. Gesamtgewicht, zGG (kg)	EG- Leergewicht (kg)	Max. zul. Achslast vorn (kg)	Max. zul. Achslast hinten (kg)	Achsübersetzung	Max. zul. Gesamtgewicht desZuges, GZG (kg)	Max. Anhängelast, gebremst/ ungebremst, bei 12% (kg)	Codes
L2 Transit Connect Kastenwagen mit Nutzlasterrhöhung (LKW)											
1,5-l-EcoBlue-Dieselmotor 74kW (100PS)	250 L2 2-Sitzer	6-Gang-Schaltgetriebe	886-517	2.501	1.615-1.984	1.270	1.355	3,68	3.500	1.350/750	EN-Z2 TR-E8
1,5-l-EcoBlue-Dieselmotor 74kW (100PS)	240 L2 3-Sitzer BasisHP/Limited/Active	6-Gang-Schaltgetriebe	762-571	2.350-2.405	1.628-1.805	1.225-1.270	1.250	3,68	3.500	1.350/750	EN-Z2 TR-E8
1,5-l-EcoBlue-Dieselmotor 74kW (100PS)	250 L2 2-Sitzer	8-Gang-Automatikgetriebe	880-511	2.501	1.621-1.990	1.270	1.355	3,80	3.500	1.350/750	EN-Z2 TR-GM
1,5-l-EcoBlue-Dieselmotor 74kW (100PS)	240 L2 3-Sitzer Limited/Active	8-Gang-Automatikgetriebe	751-589	2.405	1.654-1.816	1.270	1.250	3,80	3.500	1.350/750	EN-Z2 TR-GM
1,5-l-EcoBlue-Dieselmotor 88kW (120PS)	250 L2 2-Sitzer	6-Gang-Schaltgetriebe	886-517	2.501	1.615-1.984	1.270	1.355	3,68	3.590	1.470/750	EN-ZT TR-E8
1,5-l-EcoBlue-Dieselmotor 88kW (120PS)	240 L2 3-Sitzer	6-Gang-Schaltgetriebe	762-599	2.380-2.405	1.628-1.806	1.225-1.270	1.250	3,68	3.590	1.500/750	EN-ZT TR-E8
1,5-l-EcoBlue-Dieselmotor 88kW (120PS)	250 L2	8-Gang-Automatikgetriebe	860-516	2.501	1.641-1.985	1.270	1.355	3,80	3.540	1.470/750	EN-ZT TR-GM
1,5-l-EcoBlue-Dieselmotor 88kW (120PS)	240 L2 3-Sitzer Limited/Active	8-Gang-Automatikgetriebe	751-589	2.405	1.654-1.816	1.270	1.250	3,80	3.540	1.500/750	EN-ZT TR-GM
L2 Transit Connect Doppelkabine (LKW)											
1,5-l-EcoBlue-Dieselmotor 74kW (100PS)	240 L2	6-Gang-Schaltgetriebe	670-572	2.405	1.735-1.833	1.225	1.315	3,68	3.500	1.350/750	EN-Z2 TR-E8
1,5-l-EcoBlue-Dieselmotor 74kW (100PS)	240 L2	8-Gang-Automatikgetriebe	701-615	2.445	1.744-1.830	1.270	1.315	3,80	3.500	1.350/750	EN-Z2 TR-GM
1,5-l-EcoBlue-Dieselmotor 88kW (120PS)	240 L2	6-Gang-Schaltgetriebe	673-574	2.405	1.732-1.831	1.225	1.315	3,68	3.590	1.500/750	EN-ZT TR-E8
1,5-l-EcoBlue-Dieselmotor 88kW (120PS)	240 L2	8-Gang-Automatikgetriebe	701-615	2.445	1.744-1.830	1.270	1.315	3,80	3.540	1.490/750	EN-ZT TR-GM

L1 = Kurzer Radstand, **L2** = Langer Radstand. Alle Fahrzeuge haben Vorderradantrieb.

Nutzlast = Zulässiges Gesamtgewicht minus Leergewicht. **Zulässiges Gesamtgewicht** = Das zulässige Gesamtgewicht ist das maximal zulässige Gewicht, das ein Fahrzeug im Fahrbetrieb erreichen darf. **EG-Leergewicht** = Fahrzeug-Eigengewicht inkl. sämtlicher erforderlicher Flüssigkeiten, 90%iger Tankfüllung sowie einem Fahrergewicht von 75 kg. Die angegebene Nutzlast- und Leergewichtsspanne reicht von einem Fahrzeug der niedrigsten verfügbaren Ausstattungsvariante ohne Zusatzausstattung bis hin zu einem Fahrzeug mit dem höchstmöglichen Leergewicht. Wunsch-, Sonder- und Zusatzausstattung können das Leergewicht zusätzlich erhöhen und die Nutzlast reduzieren. **Zulässiges Gesamtgewicht des Zuges** = Das max. zulässige Gesamtgewicht des Fahrzeugs (siehe zGG) zusammen mit Anhänger und Last. **Maximale Anhängelast** = Die maximale Anhängelast ist abhängig von der gewählten Karosserieform, der Motorisierung, der Achsübersetzung und der Ausstattungsvariante und kann bei beladenen Fahrzeugen auch durch das maximal zulässige Gesamtgewicht des Zuges begrenzt sein. **Hinweis:** Jegliche Zusatzausstattung der Fahrzeuge führt zu einer entsprechenden Reduzierung der Nutzlast. Dabei ist zu beachten, dass das tatsächliche Gewicht immer Fertigungstoleranzen unterliegt, die zu Abweichungen zwischen der in diesen Tabellen angegebenen Nutzlast und dem tatsächlichen Gewicht führen können. Es liegt in der Verantwortung des Fahrzeugbetreibers dafür Sorge zu tragen, dass seine Fahrzeuge verkehrssicher sind und die Straßenverkehrsordnung einhalten.

Gewichte, Anhängelasten

	Nutzlast- klasse	Getriebe	Max. Nutzlast (kg)	Max. zul. Gesamtgewicht, zGG (kg)	EG- Leergewicht (kg)	Max. zul. Achslast vorn (kg)	Max. zul. Achslast hinten (kg)	Achsübersetzung	Max. zul. Gesamtgewicht des Zuges, GZG (kg)	Max. Anhängelast, gebremst/ ungebremst, bei 12% (kg)	Codes
L2 Transit Connect Kombi, 5-Sitzer											
PKW 1,5-l-EcoBlue-Dieselmotor 74kW (100PS)	230 L2	6-Gang- Schaltgetriebe	561-453	2.290	1.729-1.837	1.225	1.315	3,68	3.500	1.350/750	EN-Z2 TR-E8 DGADE
LKW 1,5-l-EcoBlue-Dieselmotor 74kW (100PS)	240 L2	6-Gang- Schaltgetriebe	651-553	2.380	1.729-1.827	1.225	1.315	3,68	3.500	1.350/750	EN-Z2 TR-E8 DGADU
PKW 1,5-l-EcoBlue-Dieselmotor 74kW (100PS)	230 L2	8-Gang- Automatikgetriebe	537-428	2.280	1.743-1.852	1.270	1.315	3,80	3.500	1.350/750	EN-Z2 TR-GM DGADE
LKW 1,5-l-EcoBlue-Dieselmotor 74kW (100PS)	240 L2	8-Gang- Automatikgetriebe	702-607	2.445	1.743-1.838	1.270	1.315	3,80	3.500	1.350/750	EN-Z2 TR-GM DGADU
PKW 1,5-l-EcoBlue-Dieselmotor 88kW (120PS)	230 L2	6-Gang- Schaltgetriebe	556-448	2.290	1.734-1.842	1.225	1.315	3,68	3.590	1.470/750	EN-ZT TR-E8 DGADE
LKW 1,5-l-EcoBlue-Dieselmotor 88kW (120PS)	240 L2	6-Gang- Schaltgetriebe	671-565	2.405	1.734-1.840	1.225	1.315	3,68	3.590	1.500/750	EN-ZT TR-E8 DGADU
LKW 1,5-l-EcoBlue-Dieselmotor 88kW (120PS)	240 L2	8-Gang- Automatikgetriebe	702-607	2.445	1.743-1.838	1.270	1.315	3,80	3.540	1.490/750	EN-ZT TR-GM DGADU
L2 Transit Connect Kombi, 7-Sitzer (PKW)											
1,5-l-EcoBlue-Dieselmotor 74kW (100PS)	240 L2	6-Gang- Schaltgetriebe	623-515	2.405	1.782-1.890	1.225	1.315	3,68	3.500	1.182/750	EN-Z2 TR-E8 DGADE
1,5-l-EcoBlue-Dieselmotor 74kW (100PS)	240 L2	8-Gang- Automatikgetriebe	604-495	2.400	1.796-1.905	1.225	1.315	3,80	3.500	1.168/750	EN-Z2 TR-GM DGADE
1,5-l-EcoBlue-Dieselmotor 88kW (120PS)	240 L2	6-Gang- Schaltgetriebe	618-510	2.405	1.787-1.895	1.225	1.315	3,68	3.590	1.267/750	EN-ZT TR-E8 DGADE

L1 = Kurzer Radstand, **L2** = Langer Radstand. Alle Fahrzeuge haben Vorderradantrieb.

Nutzlast = Zulässiges Gesamtgewicht minus Leergewicht. **Zulässiges Gesamtgewicht** = Das zulässige Gesamtgewicht ist das maximal zulässige Gewicht, das ein Fahrzeug im Fahrbetrieb erreichen darf. **EG-Leergewicht** = Fahrzeug-Eigengewicht inkl. sämtlicher erforderlicher Flüssigkeiten, 90%iger Tankfüllung sowie einem Fahrergewicht von 75 kg. Die angegebene Nutzlast- und Leergewichtsspanne reicht von einem Fahrzeug der niedrigsten verfügbaren Ausstattungsvariante ohne Zusatzausstattung bis hin zu einem Fahrzeug mit dem höchstmöglichen Leergewicht. Wunsch-, Sonder- und Zusatzausstattung können das Leergewicht zusätzlich erhöhen und die Nutzlast reduzieren. **Zulässiges Gesamtgewicht des Zuges** = Das max. zulässige Gesamtgewicht des Fahrzeugs (siehe zGG) zusammen mit Anhängern und Last. **Maximale Anhängelast** = Die maximale Anhängelast ist abhängig von der gewählten Karosserieform, der Motorisierung, der Achsübersetzung und der Ausstattungsvariante und kann bei beladenen Fahrzeugen auch durch das maximal zulässige Gesamtgewicht des Zuges begrenzt sein. **Hinweis:** Jegliche Zusatzausstattung der Fahrzeuge führt zu einer entsprechenden Reduzierung der Nutzlast. Dabei ist zu beachten, dass das tatsächliche Gewicht immer Fertigungstoleranzen unterliegt, die zu Abweichungen zwischen der in diesen Tabellen angegebenen Nutzlast und dem tatsächlichen Gewicht führen können. Es liegt in der Verantwortung des Fahrzeugbetreibers dafür Sorge zu tragen, dass seine Fahrzeuge verkehrssicher sind und die Straßenverkehrsordnung einhalten.

5

KAUFEN

Es ist ganz einfach, sich hinter das Steuer Ihres nächsten neuen Ford zu setzen, da eine Vielzahl von Finanzierungsoptionen zur Verfügung steht, die Ihren Geschäftsanforderungen entsprechen.



Eigenes Modell konfigurieren

Konfigurieren und personalisieren Sie Ihr Fahrzeug online. Besuchen Sie einfach die Website von Ford und wählen Sie Ihr Modell, Ihren Motor, Ihre Karosseriefarbe sowie Ihre Extras aus. Sie können sich den empfohlenen Preis anzeigen lassen und Ihre Konfiguration auf Wunsch an Ihren Ford Partner für Nutzfahrzeuge senden.

www.ford.de/nutzfahrzeuge



Einen Ford Partner finden und eine Probefahrt vereinbaren

Sie können auf der Website von Ford entweder anhand des Standorts oder Händlernamens nach einem Ford Partner für Nutzfahrzeuge suchen und online eine Probefahrt vereinbaren. Geben Sie einfach Ihre Daten ein und der von Ihnen ausgewählte Ford Partner wird sich mit Ihnen in Verbindung setzen, um einen entsprechenden Termin zu vereinbaren.

www.ford.de



Finanzierung, Leasing und Kfz-Versicherung

Die Ford Bank erfüllt Ihren Wunsch nach individueller Mobilität. Ihr Wunschfahrzeug, eine maßgeschneiderte Finanzierung oder ein attraktives Leasingangebot, intelligente Mobilitätspakete sowie eine Versicherung speziell für Ford Fahrzeuge: das alles bietet Ihnen der Ford Partner direkt vor Ort. Schnell und unkompliziert können Sie dort alle Formalitäten gleich beim Kauf erledigen. Dabei ist der Ford Partner online mit der Ford Bank verbunden und gewährleistet eine kompetente Beratung. Unsere Leistungspalette reicht von der klassischen Finanzierung über das moderne Finanzierungskonzept Ford Auswahl-Finanzierung, Leasing – mit und ohne Services – und der Ford Flatrate bis zur Ford Auto-Versicherung* mit individuellen Produktbausteinen. Wir sorgen mit attraktiven Dienstleistungen rund ums Automobil für mehr finanzielle Spielräume und für Ihre neue Mobilität.

www.fordbank.de

Ford Bank GmbH
Josef-Lammerting-Allee 24-34, 50933 Köln
*Versicherer: Allianz Versicherungs-AG, Königinstraße 28, 80802 München



FordPass Pro

FordPass Pro wurde speziell auf die Anforderungen unserer Geschäftskunden zugeschnitten, die eine kleine Fahrzeugflotte von bis zu 5 Fahrzeugen besitzen oder Selbstfahrer sind.

FordPass Pro ist für Nutzfahrzeuge konzipiert, die mit FordPass Connect geliefert werden. Das integrierte Modem verbindet Sie mühelos mit all Ihren Fahrzeugen, egal wo sie sich befinden. So haben Sie alle Funktionen in der Hand und Ihr Geschäft immer im Blick.

Laden Sie die **FordPass Pro App** kostenlos* aus dem App Store oder bei Google Play herunter.

*Es können Gebühren bei Ihrem Mobilfunkanbieter anfallen.

5 KAUFEN SERVICE

Ford Service-Versprechen

Als Nutzfahrzeugkunde stellen Sie besondere Ansprüche an Ihr Fahrzeug und die damit verbundenen Services, denn Ihr Geschäftserfolg hängt wesentlich von einem reibungslosen Betrieb Ihrer Flotte ab.

Mit unserem Service-Versprechen Ford Transit24 bieten Ihnen die Ford Transit Center eine Vielzahl an Leistungen speziell für Nutzfahrzeuge, die Ihr Unternehmen mit Sicherheit voranbringen:

- Ein eingespieltes Profi-Team
- Erweiterte Öffnungszeiten
- Priorität bei Wartungs- und Reparaturarbeiten
- Hol- und Bringdienst¹
- Ford Service Leihwagen Programm¹
- Clever kombinierte HU, UVV- Fahrzeugkontrolle und Inspektionstermine²

Die Ford Transit Center sind bestens mit den speziellen Anforderungen an Nutzfahrzeuge vertraut und sorgen dafür, dass Nutzfahrzeugkunden auch im Extremfall nicht auf der Strecke bleiben. Sie erfüllen umfangreiche Qualitätskriterien und eine Vielzahl an Auflagen, die über die allgemeinen Händlerstandards hinausgehen und regelmäßig überprüft werden.

Darüber hinaus können Sie selbstverständlich auch bei unseren Ford Transit Centern die gewohnten Serviceleistungen in Anspruch nehmen:

- Angenehme Wartezeit
- Ford Originalteile in geprüfter Qualität
- Die Ford Assistance Mobilitätsgarantie in den meisten Ländern Europas³
- Optionale Garantieverlängerung für Nutzfahrzeugkunden³
- Eine einheitliche Ford One Call Rufnummer (0221-9999 2 999) für alle Anliegen unserer Nutzfahrzeugkunden rund um Service und Fahrzeugverkauf

Ford Protect Garantie-Schutzbrief

Zusätzliche Sicherheit nach Ablauf der zweijährigen Ford Neuwagengarantie bietet der Ford Protect Garantie-Schutzbrief³ (FGS). Der FGS schützt Sie vor unerwarteten Reparaturkosten und beinhaltet die Ford Assistance Mobilitätsgarantie. Maßgeschneidert für Ihre Bedürfnisse bieten wir Ihnen verschiedene Ford Protect Garantie-Schutzbrief Varianten an.

Ford Assistance Mobilitätsgarantie

Ob Wartung, Reparatur, Zubehör oder spezielle Aktionen: Bei Ford dreht sich alles um Ihr Fahrzeug und Ihre Mobilität. Und damit Sie auch im Fall der Fälle außerhalb der Neuwagengarantie und ohne Ford Protect Garantie-Schutzbrief abgesichert sind, erhalten Sie bei Ihrem teilnehmenden Ford Service Partner mit jeder Inspektion die Ford Assistance Mobilitätsgarantie. Diese gilt für 12 Monate⁴ in den meisten Ländern Europas und kann mit jeder weiteren planmäßigen Inspektion bei einem teilnehmenden Ford Service Partner in Deutschland erneuert werden – wenn Sie wünschen, sogar ein ganzes Autoleben lang.

¹ Nach Verfügbarkeit und gegebenenfalls gegen gesonderte Berechnung

² Die Hauptuntersuchung wird nach § 29 StVZO durch eine amtlich anerkannte Prüforganisation (z.B. DEKRA, TÜV, GTÜ oder KÜS) zu den von der regional zuständigen Prüforganisation festgelegten Preisen durchgeführt

³ Details entnehmen Sie bitte den jeweils gültigen Garantiebedingungen. Informationen zu maximaler Gesamtfahrleistung und Laufzeit erhalten Sie von Ihrem teilnehmenden Ford Service Partner

⁴ 24 Monate für bestimmte Ford Fahrzeuge. Bitte fragen Sie Ihren teilnehmenden Ford Service Partner. Details entnehmen Sie bitte den gültigen Garantiebedingungen

UM MEHR ÜBER DIE TRANSIT-FAMILIE ZU ERFAHREN, BESUCHEN SIE UNSERE WEBSITE UNTER WWW.FORD.DE



Abbildungen, Beschreibungen und Spezifikationen: Die Angaben in diesem Katalog entsprechen dem Stand der Drucklegung. Irrtümer vorbehalten. Ford entwickelt seine Produkte ständig weiter und behält sich das Recht vor, Spezifikationen, Farben und Preise der hier abgebildeten und beschriebenen Fahrzeugmodelle und Artikel jederzeit zu ändern. Ihr Ford Partner hält jederzeit aktuelle Informationen hierüber für Sie bereit. Ford Fahrzeuge, die außerhalb der Bundesrepublik Deutschland angeboten werden, können bezüglich Technik und Ausstattung abweichen. Einige Abbildungen zeigen schematische Darstellungen der Ladefähigkeit. Bitte beachten Sie, dass Ladung für den allgemeinen Fahrbetrieb zu sichern ist. Die in diesem Katalog abgebildeten Fahrzeuge sind teilweise mit Wunschausstattung bzw. Zubehör gegen Mehrpreis ausgerüstet. Unter Umständen sind einige der abgebildeten Fahrzeugmerkmale nur als Wunschausstattung verfügbar. Die Lieferbarkeit aller Modelle, Ausstattungsdetails und Farbkombinationen kann nicht garantiert werden. **Hinweis:** Einige der abgebildeten Fahrzeuge sind Vorserienmodelle und/oder computergeneriert. Deshalb kann das Design/die Ausstattung der endgültigen Version Abweichungen zum Katalog aufweisen. Die Montage von Zubehör kann sich auf den Kraftstoffverbrauch des Fahrzeugs auswirken. **Hinweis:** Dieser Katalog enthält neben Original Ford Zubehör auch Produkte von Lieferanten, die in dieser Broschüre mit ♦ gekennzeichnet sind. Es handelt sich um Zubehörteile von sorgfältig ausgewählten Lieferanten, die unter ihrem jeweiligen Markennamen gezeigt werden. Diese Produkte unterliegen den eigenen Garantiebedingungen der jeweiligen Hersteller. Ford übernimmt für diese Produkte keine Garantie. Ausführlichere Informationen dazu erhalten Sie von Ihrem Ford Partner. **Hinweis:** Die Bluetooth®-Wortmarke und Logos sind Eigentum von Bluetooth SIG Inc. Die Nutzung dieser Markenzeichen durch die Ford-Werke GmbH oder zugehörige Unternehmen erfolgt auf Grundlage einer Lizenz. Apple CarPlay sowie die iPod und iPhone Wortmarken und Logos sind eingetragene Marken von Apple Inc. Android Auto ist eine eingetragene Marke von Google Inc. Andere Marken sind Eigentum der jeweiligen Inhaber. **Hinweis:** Einige der in dieser Broschüre beschriebenen Fahrer-Assistenzsysteme und Sicherheitsfunktionen basieren auf Sensoren, deren Funktion durch bestimmte Witterungs- und Umwelteinflüsse beeinträchtigt werden kann.



Wenn Sie diese Broschüre nicht mehr benötigen, geben Sie sie bitte weiter oder entsorgen Sie diese im Altpapier.



Ford und Aral (BP) - Strategische Partner

INTERNATIONAL
engine
POWERTRAIN
of the year awards 2019
Presented by engine + powertrain technology international magazine

Sub 150 PS
Ford 1.0 litre EcoBoost

Quelle: www.ukimediaevents.com/engineoftheyear

Ford-Werke GmbH, Köln
Nutzfahrzeugabteilung
(22197124)
BJN 208084. FoE G60E
0721/DEU de
Stand: Juni 2021
© Ford Motor Company Limited.

MY 2021/75 DEU de

WWW.FORD.DE

