

Ford

TOURNEO CUSTOM



Eine Idee weiter



Visionär. Wegweisend. Genial.
Jeder Ford trägt seine Handschrift.

Henry Ford

Kraftstoffverbrauch und CO₂-Emissionen für alle in der Broschüre aufgeführten Modelle nach VO (EG) 715/2007 und VO (EG) 692/2008 in der jeweils geltenden Fassung: 7,0-6,3 l/km (kombiniert); CO₂-Emissionen: 183-162 g/km (kombiniert).

Hinweis: Die jeweiligen Verbrauchs- und Emissionswerte finden Sie auf Seite 45.



Entdecken Sie weitere Details online. Scannen Sie dazu die Codes in dieser Broschüre mit einer geeigneten App auf Ihrem Smartphone oder Tablet. Bitte beachten Sie, dass eventuelle Verbindungskosten bei Ihrem Mobilfunk-Anbieter entstehen können.

Kraftstoffverbrauch und CO₂-Emissionen

	kW (PS)	CO ₂ - Emissionen kombiniert (g/km) ⁰	Kraftstoffverbrauch in l/100 km ⁰		
			innerorts	außerorts	kombiniert
290 und 310 L1 Tourneo Custom					
2,0-l-TDCi Ford EcoBlue	77 (105)	162	7,1	5,8	6,3
2,0-l-TDCi Ford EcoBlue	96 (130)	162	7,1	5,8	6,3
2,0-l-TDCi Ford EcoBlue mit SelectShift-Automatikgetriebe	96 (130)	181	7,6	6,4	7,0
2,0-l-TDCi Ford EcoBlue	125 (170)	166	7,2	6,0	6,4
2,0-l-TDCi Ford EcoBlue mit SelectShift-Automatikgetriebe	125 (170)	181	7,6	6,4	7,0
310 L2 Tourneo Custom					
2,0-l-TDCi Ford EcoBlue	77 (105)	162	7,1	5,8	6,3
2,0-l-TDCi Ford EcoBlue	96 (130)	162	7,1	5,8	6,3
2,0-l-TDCi Ford EcoBlue mit SelectShift-Automatikgetriebe	96 (130)	183	7,7	6,5	7,1
2,0-l-TDCi Ford EcoBlue	125 (170)	166	7,2	6,0	6,4
2,0-l-TDCi Ford EcoBlue mit SelectShift-Automatikgetriebe	125 (170)	183	7,7	6,5	7,1

⁰⁰Die angegebenen Werte wurden nach dem vorgeschriebenen Messverfahren [VO (EG) 715/2007 und VO (EG) 692/2008 in der jeweils geltenden Fassung] ermittelt. Die Angaben beziehen sich nicht auf ein einzelnes Fahrzeug und sind nicht Bestandteil des Angebotes, sondern dienen allein Vergleichszwecken zwischen den verschiedenen Fahrzeugtypen. Hinweis nach Richtlinie 1999/94/EG: Der Kraftstoffverbrauch und die CO₂-Emissionen eines Fahrzeugs hängen nicht nur von der effizienten Ausnutzung des Kraftstoffs durch das Fahrzeug ab, sondern werden auch vom Fahrverhalten und anderen nichttechnischen Faktoren beeinflusst. Weitere Informationen zum offiziellen Kraftstoffverbrauch und den offiziellen CO₂-Emissionen neuer Personenkraftwagen können dem "Leitfaden über den Kraftstoffverbrauch, die CO₂-Emissionen und den Stromverbrauch neuer Personenkraftwagen" entnommen werden, der an allen Verkaufsstellen und bei http://www.dat.de/leitfaden/Leitfaden_CO2.pdf unentgeltlich erhältlich ist.



Abbildung zeigt einen Ford Tourneo Custom Sport L1 (kurzer Radstand) in Indic-Blau Metallic.
(Wunschausstattung)





Genug Raum für alle.

Machen Sie es sich im geräumigen, komfortablen Innenraum des Ford Tourneo Custom bequem und genießen Sie ein zeitgemäßes Reiseerlebnis mit genug Raum für alle. Der Ford Tourneo Custom bietet Sitz- und Fahrkomfort für bis zu neun Personen* und passt sich aufgrund seiner flexiblen Sitzkonfigurationen jederzeit Ihren individuellen Bedürfnissen an - zum Beispiel um zusätzlichen Platz für Gepäck und Ausrüstung zu schaffen.

*Erhältlich mit wahlweise acht Sitzplätzen (serienmäßig, einschließlich Fahrersitz) oder neun Sitzplätzen (Beifahrer-Doppelsitz als Wunschausstattung erhältlich).

Abbildung zeigt einen Ford Tourneo Custom Titanium L2 (langer Radstand) in Titan-Grau Metallic. (Wunschausstattung)

Tourneo Custom Varianten.

Fahrzeuge für den Personentransport waren noch nie so flexibel. Wählen Sie zwischen dem Ford Tourneo Custom L1 mit viel Platz für bis zu 9 Personen, dem längeren Ford Tourneo Custom L2 mit zusätzlichem Platz für Gepäck oder dem Ford Tourneo Custom als Shuttle-Bus (Abbildung rechte Seite) mit direktem Zugang zu allen Sitzen. Welche Variante Sie auch bevorzugen, alle Modelle können leicht an die Bedürfnisse Ihrer Familie oder Ihres Unternehmens angepasst werden.

Fühlen Sie sich willkommen.

Der Ford Tourneo Custom bietet Komfort und Wohlbefinden. Er verbindet Stil und Qualität einer eleganten Limousine mit der Vielseitigkeit und dem Platzangebot eines Großraumvans mit bis zu neun Sitzplätzen (Wunschausstattung). Zahlreiche durchdachte Details bedienen selbst höchste Ansprüche. Der beheizbare Fahrersitz mit Armlehne ist ebenso individuell einstellbar wie die Lenksäule. So finden Sie Ihre ideale Fahrposition, während Ihre Fahrgäste im hinteren Fahrgastraum dank des großzügigen Platzangebots und den komfortablen Sitzen ganz entspannt unterwegs sind.



Ford Tourneo Custom L1



Ford Tourneo Custom L1 mit bis zu 9 Sitzplätzen

Ford Tourneo Custom L2 mit bis zu 9 Sitzplätzen



Ford Tourneo Custom L2

Nehmen Sie Platz im Großraumvan.

Was immer Sie befördern, ob Personen, Gepäck oder Ihre Freizeitausrüstung: Der Ford Tourneo Custom ist vielseitig und geräumig genug, um Ihre Anforderungen zu erfüllen. Bieten Sie Ihren Fahrgästen Luxus und Komfort auf allen Plätzen. Die Sitze der zweiten und dritten Sitzreihe sind einklapp-, umklapp- oder herausnehmbar. Diese Flexibilität ermöglicht über 30 verschiedene Sitz- und Laderaumkonfigurationen.



Ford Tourneo Custom als Shuttle

Mit dem Fokus auf Komfort für die Passagiere bietet der Ford Tourneo Custom einen direkten Zustieg in alle drei hinteren Sitzreihen. Bei dieser optionalen Sitzkonfiguration können alle Sitze bequem über die Schiebetür auf der Beifahrerseite erreicht werden. Auf Wunsch sind diese auch mit Lederpolsterung erhältlich.



Ford Tourneo Custom L2 mit bis zu 9 Sitzen

Ein Hauch zusätzlicher Komfort.

Auf welchem Sitz Sie auch immer Platz nehmen, im Ford Tourneo Custom reisen Sie immer ausgesprochen komfortabel. Für die hinteren Sitzreihen gibt es serienmäßig bei Titanium und Sport eine zusätzliche Klimaanlage, die separat bedient und eingestellt werden kann. Weiteren Komfort bietet die Zusatzluftfederung für die Hinterachse. Dadurch wird eine konstante Fahrzeughöhe gehalten, unabhängig vom Beladungszustand. Das bedeutet, dass Passagiere von einem ruhigeren, gleichmäßigeren Fahrkomfort profitieren, egal ob Sie alleine oder mit Freunden unterwegs sind. (Wunschausstattung)



Ford SelectShift-Automatikgetriebe

Das 6-Gang-Automatikgetriebe legt genau im richtigen Moment den nächsten Gang ein, ohne den Kraftfluss zu unterbrechen. Die Wandlerautomatik des SelectShift-Automatikgetriebes ermöglicht auch manuelles Schalten am Schalthebel. [Wunschausstattung; Verfügbar auf ausgewählten 96 kW (130 PS) und 125kW (170 PS) frontangetriebenen Varianten.]

Hinweis: Die jeweiligen Verbrauchs- und Emissionswerte finden Sie auf Seite 45.

Abbildung zeigt einen Ford Tourneo Custom Trend.





Viel Platz für Individualisten.

Die Abbildungen zeigen Einzelsitz-Systeme, die für den deutschen Markt so nicht erhältlich sind. Vergleichbare Sitzkonfigurationen für den Tourneo Custom finden Sie jedoch auf der ford.de unter Freizeitmodelle oder fragen Sie Ihren Ford Partner vor Ort.



Genug Raum für alles.

Weit öffnende Schiebetüren und die große Heckschwingtür mit Fenster zeichnen das innovative Raumkonzept des Ford Tourneo Custom aus. Die bequemen Trittstufen bieten Ihnen komfortablen Zugang zum eleganten und geräumigen Inneren, in dem viele weitere Funktionen wie zahlreiche Stauräume zusätzlich für Platz und Flexibilität sorgen.



Schiebetüren und Trittstufen

Die Trittstufen unter den beiden Schiebetüren rechts und links erleichtern das Ein- und Aussteigen und unterstreichen den Komfort, den der Ford Tourneo Custom bietet.



Getönte Seitenscheiben und Sonnenschutzrollos hinten

Die integrierten Sonnenschutzrollos können einfach nach oben gezogen werden, um die Fahrgäste im Fond vor direkter Sonneneinstrahlung zu schützen. Getönte Seitenscheiben bieten den Fahrgästen Sonnenschutz und vermitteln Exklusivität. (Beides Wunschausstattung für Trend)



230 V/150 W - Steckdose

Laden Sie ihr Handy, Laptop oder jedes andere elektronische Gerät ohne Adapter. Genauso wie zu Hause. (Wunschausstattung)

ISOFIX-Halterungen

ISOFIX-Befestigungspunkte in der zweiten Sitzreihe hinter dem Fahrersitz und am mittleren Sitz, sowie am mittleren Sitz in der dritten Sitzreihe sorgen für zusätzliche Sicherheit.



Integrierter Dachgepäckträger

Das System kann mit bis zu 130 kg (im eingeklappten Zustand bis zu 75 kg) beladen werden. Wenn der Dachgepäckträger nicht benötigt wird, kann er eingeklappt werden, um bei Nichtnutzung den Kraftstoffverbrauch zu senken und Windgeräusche zu minimieren. (Wunschausstattung; nicht erhältlich für Sport)



Blitzschnelle Reaktion.

Der Pre-Collision Assist verbindet mehrere Systeme, die dem Fahrer helfen, eine Kollision mit anderen Fahrzeugen zu vermeiden bzw. die Auswirkungen zu begrenzen. Er verwendet neben Radarsensoren auch eine Frontkamera und ist über die gesamte Geschwindigkeitsbandbreite aktiv. Stellt er fest, dass eine Kollision wahrscheinlich ist, gibt er über die Instrumentenanzeige eine visuelle und akustische Warnung an den Fahrer aus. Reagiert dieser nicht, spannt das System die Bremsen vor und leitet bei Bedarf den Bremsvorgang ein. (Wunschausstattung)

Stellen Sie die gewünschte Geschwindigkeit ein und die **adaptive Geschwindigkeitsregelanlage**® hält zusätzlich zu der Geschwindigkeit automatisch den Abstand zum vorausfahrenden Fahrzeug konstant. Wenn die Sensoren feststellen, dass der Verkehr vor Ihnen verlangsamt ist, wird auch Ihr Fahrzeug automatisch langsamer. Beschleunigt der Verkehr, fahren Sie automatisch wieder in der voreingestellten Reisegeschwindigkeit. (Wunschausstattung)

Der **Fahrspur-Assistent**® erkennt, ob sich Ihr Fahrzeug den Fahrbahnmarkierungen nähert, ohne dass Sie den Blinker gesetzt haben und macht Sie in Form von Lenkradvibrationen auf diesen Umstand aufmerksam. (Wunschausstattung)

ØBasiert auf Sensoren

Abbildung zeigt einen Ford Tourneo Custom L2 (langer Radstand) in Titan-Grau Metallic mit integriertem Dachträgersystem (beides Wunschausstattung) und Thule®-Skiträger Deluxe 727 (Zubehör)

+Garantie-Informationen siehe Rückseite der Broschüre





Für entspanntes Fahrvergnügen.

Müdigkeitswarner⁰²⁾

Sie werden vom System gewarnt, wenn Ihr Fahrverhalten auf ein Nachlassen der Konzentration schließen lässt. Zunächst wird ein Warnsymbol im Kombiinstrument angezeigt. Lässt die Aufmerksamkeit weiter nach, erfolgt zusätzlich eine akustische Warnung. (Wunschausstattung)

Adaptive Geschwindigkeitsregelanlage²⁾

Stellen Sie die gewünschte Geschwindigkeit ein und die adaptive Geschwindigkeitsregelanlage hält zusätzlich zu der Geschwindigkeit automatisch den Abstand zum vorausfahrenden Fahrzeug konstant. (Wunschausstattung)

Verkehrsschild-Erkennungssystem⁰

Verkehrsschilder, wie Überholverbote oder Tempolimits werden von der Frontkamera erkannt und auf dem Bordcomputer oder dem Display des Navigationssystems angezeigt. (Wunschausstattung; Bestandteil der adaptiven Geschwindigkeitsregelanlage)

Einstellbarer Geschwindigkeitsbegrenzer²⁾

Der einstellbare Geschwindigkeitsbegrenzer bietet Ihnen die Möglichkeit, eine Höchstgeschwindigkeit einzustellen, die Sie nicht überschreiten möchten. (Wunschausstattung)



⁰Basiert auf Sensoren

²⁾Fahrer-Assistenzsystem

| SYNC

Intelligente Technologie für Ihre Sicherheit.

Umfassende passive und aktive Sicherheitsmerkmale mit neuester Technologie sorgen für den Schutz von Fahrer, Beifahrer und Passagieren.

1. Antriebsschlupfregelung¹⁾

Wird bei niedrigen Geschwindigkeiten Schlupf festgestellt, kann das System mehr Drehmoment auf das Rad mit der besten Traktion übertragen. (Serienausstattung)

2. Elektronisches Sicherheits- und Stabilitätsprogramm (ESP)¹⁾

Erkennt, wenn das Fahrzeug auszubrechen droht, bzw. von der gewählten Fahrlinie abweicht und hält es durch gezielte Motoreingriffe in der Spur. (Serienausstattung)

3. Anhängelast

Der Ford Tourneo Custom verfügt über eine Anhängelast von bis zu 2.240 kg. Dabei sorgen zahlreiche Sicherheitseinrichtungen für Ihre eigene Sicherheit und die Ihres Anhängers. (Für gewerblich genutzte Fahrzeuge ist möglicherweise ein digitaler Fahrtenschreiber erforderlich)

4. Anhängerstabilisierung¹⁾

Wenn das System feststellt, dass ein gezogener Anhänger zu schlingern beginnt, reduziert es das Motordrehmoment und betätigt die Bremsen, um die Geschwindigkeit zu reduzieren und die Stabilität aufrechtzuerhalten.

5. Berganfahrassistent²⁾

Der Berganfahrassistent verzögert kurzzeitig ein Zurückrollen des Fahrzeugs beim Anfahren am Berg, wenn der Fahrer den Fuß vom Bremspedal auf das Gaspedal bewegt. Die Funktion steht sowohl im Vorwärts- als auch im Rückwärtsgang zur Verfügung.

6. Seitenwind-Assistent²⁾

Hilft Ihnen in der Fahrspur zu bleiben, wenn das Fahrzeug starkem Seitenwind ausgesetzt ist. Der Seitenwind-Assistent ist ein Bestandteil des elektronischen Sicherheits- und Stabilitätsprogramm (ESP).

7. Sicherheits-Bremsassistent¹⁾

Erkennt eine Notbremsung und optimiert den Druck im Bremssystem, um die maximale Bremskraft zur Verfügung zu stellen. Zusätzlich schaltet sich durch das Notbremslicht die Warnblinkanlage bei einer Vollbremsung automatisch ein, um andere Verkehrsteilnehmer vor der Gefahr zu warnen.

8. Überrollschutz¹⁾

Erfasst eine möglicherweise gefährliche Fahrsituation und hält durch Aktivierung des ESP-Systems die Stabilität aufrecht.

¹⁾Basiert auf Sensoren

¹⁾Sicherheitsausstattung ²⁾Fahrer-Assistenzsystem





Der richtige Antrieb für Ihre Bedürfnisse.

Die Ford EcoBlue Dieselmotoren des Ford Tourneo Custom sind sehr effizient. Das Common-Rail-Einspritzsystem der neuesten Generation wartet nicht nur mit einer starken, verlässlichen Leistung auf, sondern auch mit einem niedrigen Kraftstoffverbrauch und geringem CO₂-Ausstoß.

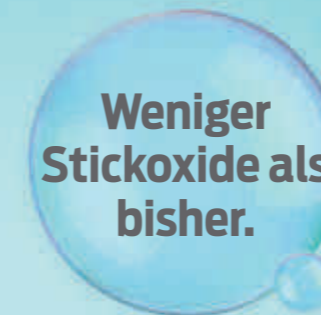
Die Vorteile sind u.a.:

- Geringerer Kraftstoffverbrauch und geringere CO₂-Emissionen*
- Hervorragende Kraftstoffeffizienz mit 20% mehr Drehmoment im unteren Drehzahlbereich*
- Ölgeschmierter Zahnriemen für weniger Reibung und minimierte Motorgeräusche
- Weniger Stickoxide als bisher, übereinstimmend mit der Euro 6-Abgasnorm

Alle Ford EcoBlue Dieselmotoren bieten eine Vielzahl an Veränderungen, die für mehr Kraftstoffeffizienz und Durchzugskraft bei weniger Verbrauch sorgen. Jede Motorvariante – 77 kW (105 PS), 96 kW (130 PS) und 125 kW (170 PS) – baut auf den mehrfach preisgekrönten EcoBoost-Benzinmotor¹ auf und bietet neben einer geringeren Reibung durch versetzte Zylinderbohrungen und ölgeschmierten Zahnriemen, ein ausgeklügeltes Wärmemanagementsystem, einen optimierten Turbolader und nicht zuletzt eine effiziente Kraftstoffhochdruckpumpe mit speziell geformten Kolbenmulden. Dies alles führt zu einer Verringerung der Abgase und erfüllt somit auch die strengen Auflagen der Euro 6-Abgasnorm. Die langen Wartungsintervalle von 60.000 km bzw. 24 Monaten, (je nachdem was zuerst eintritt) verringern wiederum die Betriebskosten Ihres Ford Tourneo Custom.

Hinweis: Die jeweiligen Verbrauchs- und Emissionswerte finden Sie auf Seite 45.

*Im Vergleich zur Vorgängerversion mit dem 2.2-l-TDCi Dieselmotor.
www.ukimediaevents.com/engineoftheyear/archive.php



Leistungsstärker bei weniger Emissionen*.

Der 2,0-l-TDCi Ford EcoBlue erfüllt die strenge Euro 6-Abgasnorm, die eine Reduktion der Stickoxide im Vergleich zur Euro 5-Abgasnorm erreicht. AdBlue®, eine auf Harnstoff und Wasser basierende Lösung, führt zu einer selektiven katalytischen Reduktion (SCR), die Stickoxide und Ammoniak chemisch in Stickstoff und Wasser umwandelt. Ein Partikelfilter reduziert anschließend mehr als 99% des ausgestoßenen Feinstaubes aus dem Abgas.

Wählen Sie den richtigen Motor für Ihre Anforderungen.

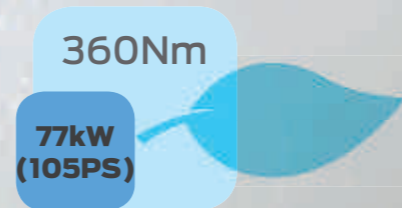
Mehr Durchzugskraft

Mit mehr Leistung und Drehmoment* wartet der Ford EcoBlue Dieselmotor mit hervorragendem Kraftstoffverbrauch und Fahrverhalten auf. Mit der Wahl von drei Leistungsstufen findet sich für jeden Anspruch der richtige Motor.

*Im Vergleich zur Vorgängerversion, dem 2,2-l-TDCi Dieselmotor.



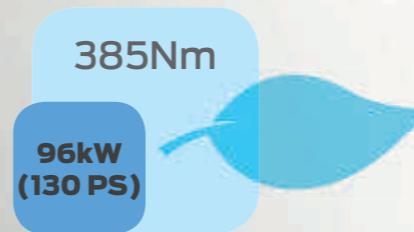
Hinweis: Die jeweiligen Verbrauchs- und Emissionswerte finden Sie auf Seite 45.



Effizienter*

2,0-l-TDCi Ford EcoBlue mit 77 kW (105 PS) - Euro 6

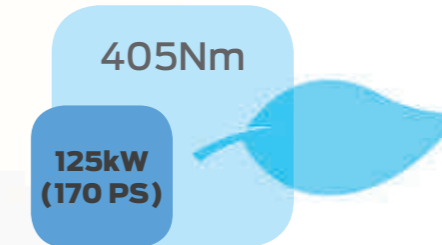
Der 2,0-l-TDCi Ford EcoBlue mit 77kW (105 PS)/360 Nm wurde entwickelt, um die strenge Euro 6-Abgasnorm zu erfüllen. Er kombiniert einen geringen Kraftstoffverbrauch mit hervorragendem Fahrverhalten. Die neuesten Technologien, wie z.B. AdBlue®, helfen die Betriebskosten zu minimieren, ohne dabei Kompromisse im Bezug auf die Nutzlast und Leistung eingehen zu müssen.



Flexibler*

2,0-l-TDCi Ford EcoBlue mit 96 kW (130 PS) - Euro 6

Der 2,0-l-TDCi Ford EcoBlue mit 96 kW (130 PS)/385 Nm liefert zusätzliche Leistung und zusätzliches Drehmoment, ohne dass sich dies negativ auf die Emissionswerte auswirkt.



Kraftvoller*

2,0-l-TDCi Ford EcoBlue mit 125 kW (170 PS) - Euro 6

Der 2,0-l-TDCi Ford EcoBlue mit 125 kW (170 PS)/405 Nm eignet sich besonders für schwere Ladungen und Anhängelasten. Und das bei einem geringen Verbrauch ab 6,3 l/100 km kombiniert.

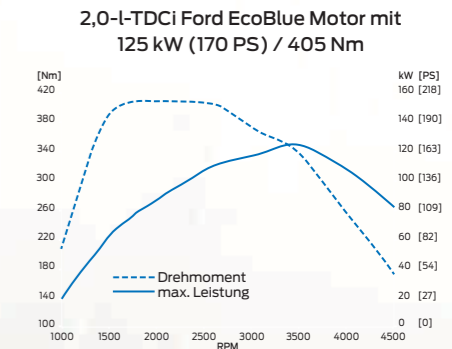
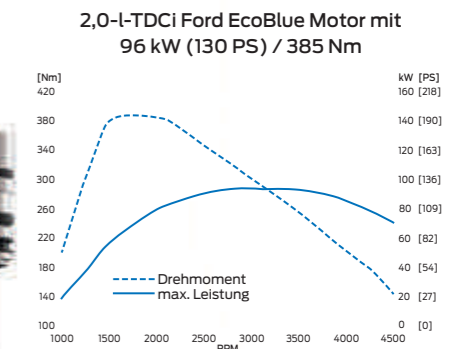
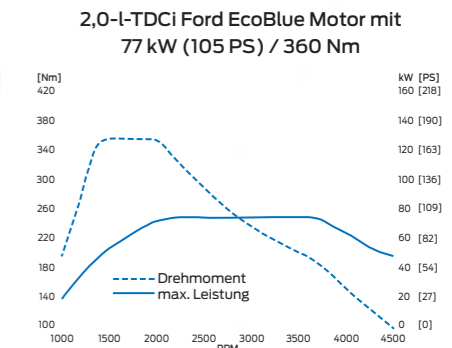


Abbildung zeigt einen Ford Tourneo Custom Trend L1 (kurzer Radstand) in Polar-Silber Metallic. (Wunschausstattung)



Trend

Highlights der Außenausstattung

- Ausstellfenster in der zweiten Sitzreihe
- Heckschwungtür mit beheizbarer Heckscheibe
- Nebelscheinwerfer
- Park-Pilot-System vorn und hinten
- Scheinwerfer mit statischem Abbiegelicht
- Schiebetür, rechts und links
- Stoßfänger vorn, in Wagenfarbe teillackiert
- Trittstufen, seitlich
- Zentralverriegelung mit Fernbedienung

Highlights der Innenausstattung

- Audiosystem 8 mit Radio-CD-Player inkl. Ford SYNC mit AppLink* inkl. Notruf-Assistent**
- Klimaanlage vorn, mit Pollen- und Staubfilter
- Geschwindigkeitsregelanlage mit einstellbarem Geschwindigkeitsbegrenzer
- Fahrer-, Beifahrer-, Seiten- und Kopf-Schulterairbags
- Fensterheber vorn, elektrisch
- Lederlenkrad
- Lenksäule, in Höhe und Reichweite einstellbar
- Teppichboden
- Sitze hinten mit einstellbaren Rückenlehnen, Armlehnen außen in zweiter Sitzreihe, 2 Isofix-Halterungen in zweiter Sitzreihe und 1 Isofix-Halterung in dritter Sitzreihe

*Es ist ein kompatibles und verbundenes Mobiltelefon erforderlich. Eine aktuelle Liste aller kompatiblen Apps erhalten Sie online im Ford App-Katalog (www.ford.de/Rund-um-den-Service/Ford-SYNC/App-Katalog#/).

**Der Ford Notruf-Assistent ist in über 30 Ländern für Sie da. Das System erfordert ein kompatibles Mobiltelefon, das zum Zeitpunkt der Airbagauslösung (außer bei Knieairbag und aufblasbaren Sicherheitsgurten hinten, falls vorhanden) oder der Kraftstoffpumpenabschaltung eingeschaltet und verbunden sein muss. Aktuelle Informationen finden Sie im Internet unter: www.ford.de/konnektivitaet.

Hinweis: Bitte beachten Sie, dass SYNC AppLink und der Notruf-Assistent nicht von allen europäischen Sprachen unterstützt werden.

Hinweis: Die jeweiligen Verbrauchs- und Emissionswerte finden Sie auf Seite 45.

Motoren

- 2,0-l-TDCi Ford EcoBlue mit 77 kW (105 PS)
- 2,0-l-TDCi Ford EcoBlue mit 96 kW (130 PS)
- 2,0-l-TDCi Ford EcoBlue mit 125 kW (170 PS)



Abbildung zeigt einen Ford Tourneo Custom Titanium L1 (kurzer Radstand) in Titan-Grau Metallic. (Wunschausstattung)



Titanium

Highlights der Außenausstattung, zusätzlich zu Trend

- 16"-Leichtmetallräder
- Seitenschutzleisten in Wagenfarbe
- Stoßfänger hinten, in Wagenfarbe
- Tür- und Heckklappengriffe in Wagenfarbe
- Wärmeschutzverglasung mit mittlerem Tönungsgrad der Seitenscheiben im Fahrgastraum
- Scheibenwischer mit Regensensor
- Sicht Paket 2: Außenspiegel elektrisch einstellbar, beheizbar und anklappbar; beheizbare Frontscheibe; Scheibenwischer mit Regensensor; Scheinwerfer-Assistent mit Tag/Nacht-Sensor

Highlights der Innenausstattung, zusätzlich zu Trend

- Klimaanlage, hinten
- Fahrer- und Beifahrersitz, beheizbar
- Dachhimmel aus hochwertigem Webstoff
- Diebstahl-Alarmanlage
- Sonnenschutzrollos an den Seitenfenstern der zweiten Sitzreihe, bei L2-Modellen auch in der dritten Sitzreihe

Hinweis: Die jeweiligen Verbrauchs- und Emissionswerte finden Sie auf Seite 45.

Motoren

- 2,0-l-TDCi Ford EcoBlue mit 96 kW (130 PS)
- 2,0-l-TDCi Ford EcoBlue mit 125 kW (170 PS)



Abbildung zeigt einen Ford Tourneo Custom Sport L1 (kurzer Radstand) in Indig-Blau Metallic (Wunschausstattung)



Sport

Außenausstattung

- Sport-Styling-Paket: spezielle Front- und Heckschürze, spezielle Seitenschweller in Wagenfarbe, Radhausverbreiterung mit Schmutzfängern und GT-Streifen (auf der Motorhaube)
- 17"-Leichtmetallräder im 10-Speichen-Design mit schwarzen Einsätzen und mit abschließbaren Radmuttern

Innenausstattung

- Teilleder-Sitzbezug
- Fahrersitz und Beifahrer-Einzelsitz mit Sitzheizung, beide mit Lendenwirbelstütze sowie Armlehnen innen

Hinweis: Die jeweiligen Verbrauchs- und Emissionswerte finden Sie auf Seite 45.

Motoren

- 2,0-l-TDCi Ford EcoBlue mit 125 kW (170 PS)





Wir haben Titan-Grau gewählt. Und Sie?

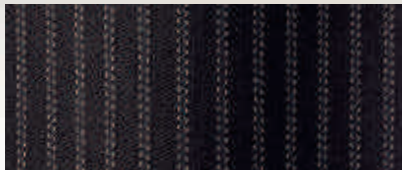
Der Ford Tourneo Custom verdankt seine schöne und robuste Außenfarbe einem sorgfältigen mehrstufigen Lackierungsprozess. Von den wachsversiegelten Stahlkarosserieteilen bis zur strapazierfähigen Decklackierung sorgen neue Materialien und Bearbeitungsprozesse dafür, dass Ihr Fahrzeug sein gutes Aussehen für viele Jahre behält.

Hinweis: Die Fahrzeugabbildungen dienen ausschließlich der Darstellung der Außenfarben und können deshalb von den aktuellen Fahrzeugspezifikationen abweichen. Die abgebildeten Außen- und Polsterfarben in dieser Broschüre können aus drucktechnischen Gründen geringfügig von den tatsächlichen Farben abweichen.

*Metallic-, Mica- und Sonder-Lackierungen sind gegen Aufpreis als Wunschausstattung erhältlich.

Allergikerfreundlicher Innenraum

Im Innenraum des Ford Tourneo Custom wurden allergikerfreundliche Materialien verwendet. Modelle mit Klimaanlage besitzen einen leistungsfähigen Pollenfilter, der das Eindringen von Staub und Pollen in den Fahrgastraum verhindert.



Trend

Sitzmittelbahn: Stoffbezug in Grau-Schwarz; Sitzwangen: Stoffbezug in Karbon-Schwarz

Titanium

Sitzmittelbahn: Stoffbezug in Stone; Sitzwangen: Stoffbezug in Karbon-Schwarz

Titanium

Sitzmittelbahn und -wangen: Teil-Lederbezug in Stone (Wunschausstattung)

Sport

Sitzmittelbahn: Stoffbezug in Zinn-Grau; Sitzwangen: Teil-Lederbezug in Karbon-Schwarz



Frost-Weiß
Normalfarbe



Race-Rot
Normalfarbe



Blazer-Blau
Normalfarbe



Titan-Grau
Metallic-Lackierung*



Polar-Silber
Metallic-Lackierung*



Magnetic-Grau
Metallic-Lackierung*



Stratosphere-Blau
Metallic-Lackierung*



Indic-Blau
Metallic-Lackierung*



Iridium-Schwarz
Mica-Lackierung*

Räder



16"-Leichtmetallräder im 5-Speichen-Design
(Wunschausstattung bei Trend, serienmäßig bei Titanium)

17"-Leichtmetallräder im 10-Speichen Design
mit schwarzen Einsätzen
(serienmäßig bei Sport)

17"-Leichtmetallräder im 10-Speichen-Design
(Wunschausstattung bei Titanium)

18"-Leichtmetallräder im 10-Speichen Design
(Wunschausstattung bei Sport)

	Trend	Titanium	Sport
Bereifung/Räder			
Stahlräder 6,5 J x 16" mit 215/65 R 16 Reifen*	●	-	-
Leichtmetallräder 6,5 J x 16" im 5-Speichen-Design, mit 215/65 R 16 Reifen*	○	●	-
Leichtmetallräder 7 J x 17" im 10-Speichen-Design, mit 235/55 R 17 Reifen*	-	○	-
Leichtmetallräder 7 J x 17" im 10-Speichen-Design mit schwarzen Einsätzen, mit 235/55 R 17 Reifen*	-	-	●
Leichtmetallräder 7,5 J x 18" im 10-Speichen-Design, mit 235/50 R 18 Reifen*	-	-	○
Radzierblenden	●	-	-
Reifendruckkontrollsystem (TPMS – Tyre Pressure Monitoring System)	●	●	●
Reserverad (Stahlrad)	●	●	●
Winterreifen M+S	○	○	-
Ganzjahresreifen	○	○	-

● = Serienausstattung ○ = Wunschausstattung gegen Mehrpreis □ = verfügbar mit Ausstattungspaket gegen Mehrpreis – = nicht verfügbar

*=keine spezielle Reifenherstellerauswahl möglich

Technik

	Trend	Titanium	Sport
Batterie			
1 Batterie	●	●	●
2 Batterien	□	□	□
2 AGM-Tiefzyklus-Hochleistungsbatterien (80A)	○	○	○
Generator, 220 A			
Generator, 220 A	●	●	●
Generator, 240 A			
Generator, 240 A	○	○	○
Start-Stopp-System			
Start-Stopp-System	●	●	●
Spannungskonverter 230 V/150 W (Steckdose)			
Spannungskonverter 230 V/150 W (Steckdose)	○	○	○
Tachograph, digital			
Tachograph, digital	○	○	○
2 x 12-Volt-Anschlüsse (vorn am Armaturenräger und im Fahrgastraum)			
2 x 12-Volt-Anschlüsse (vorn am Armaturenräger und im Fahrgastraum)	●	●	●
Bremsen			
Scheibenbremsen vorn und hinten			
Scheibenbremsen vorn und hinten	●	●	●
Motor			
Dieselpartikelfilter			
Dieselpartikelfilter	●	●	●
Kraftstofftank			
Kraftstoffbehälter - 70 Liter			
Kraftstoffbehälter - 70 Liter	●	●	●
Zusatztank für AdBlue® – 21 Liter			
Zusatztank für AdBlue® – 21 Liter	●	●	●
Ford Easy Fuel (Komfort-Tankverschluss und Fehlbetankungsschutz)			
Ford Easy Fuel (Komfort-Tankverschluss und Fehlbetankungsschutz)	●	●	●
Lenkung			
Servolenkung			
Servolenkung	●	●	●
Lenksäule – in Höhe und Reichweite einstellbar			
Lenksäule – in Höhe und Reichweite einstellbar	●	●	●
Fahrwerk			
Vorderachse mit McPherson Federbein mit variabler Schraubfeder, Stabilisator und Gasdruck Stoßdämpfer, Hinterachse mit Blattfedern und Gasdruck-Stoßdämpfern			
Vorderachse mit McPherson Federbein mit variabler Schraubfeder, Stabilisator und Gasdruck Stoßdämpfer, Hinterachse mit Blattfedern und Gasdruck-Stoßdämpfern	●	●	●
Zusatz-Luftfederung für die Hinterachse			
Zusatz-Luftfederung für die Hinterachse	○	○	-

● = Serienausstattung ○ = Wunschausstattung gegen Mehrpreis □ = verfügbar mit Wunschausstattung gegen Mehrpreis – = nicht verfügbar



Ford SelectShift-Automatikgetriebe

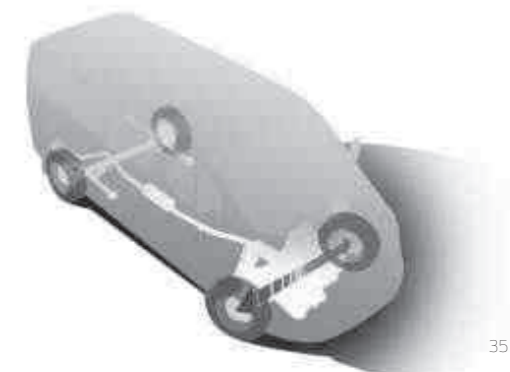
Ermöglicht Ihnen mehr Komfort und entspannteres Fahren im Stadtverkehr. Die Wandlerautomatik des 6-Gang SelectShift-Automatikgetriebes kann auch jederzeit durch die vorhandenen Wippschalter am Schalthebel manuell bedient werden. [Verfügbar auf ausgewählten 96 kW (130 PS) und 125 kW (170 PS) frontangetriebenen Varianten.]

Hinweis: Die jeweiligen Verbrauchs- und Emissionswerte finden Sie auf Seite 45.

Mehr Fahrfreude

Torque Vectoring Control[®] verbessert die Traktion, die Straßenlage und die Wendigkeit beim Kurvenfahren, indem das System die an beide Vorderräder übertragene Motorleistung kontinuierlich optimiert und so deren Griffbarkeit anpasst. Das Ergebnis: mehr Fahrfreude. (Serienausstattung)

[®]Basierend auf Sensoren.



Außenausstattung

Außenausstattung	Trend	Titanium	Sport
Seitenschutzleisten, breit aus Kunststoff	●	-	-
Seitenschutzleisten, breit, in Wagenfarbe lackiert	-	●	●
Stoßfänger vorn, in Wagenfarbe teillackiert	●	●	●
Stoßfänger hinten, in Wagenfarbe lackiert	-	●	●
Türgriffe und Heckklappengriff aus Kunststoff	●	-	-
Türgriffe, Heckklappengriff und Außenspiegelkappen in Wagenfarbe lackiert	-	●	●
Dachgepäckträger, integriert und wegklappbar	○	○	-
Sport-Styling-Paket - Front- und Heckschürze in speziellem Design - Seitenschweller in Wagenfarbe lackiert und in speziellem Design - Radhausverbreiterung mit Schmutzfängern	-	-	●
Lackierung in Normalfarbe	●	●	-
Metallic- oder Mica-Lackierung	○	○	○
Metallic-Lackierung Titan-Grau	○	○	●
Sonderlackierung in Normalfarbe	○	-	-

Außenausstattung

Komfortausstattung	Trend	Titanium	Sport
Schiebetür, rechts und links	●	●	●
Heckschwingtür mit beheizbarer Heckscheibe inkl. Scheibenwaschdüse	●	●	●
Außenspiegel mit integrierten Blinkleuchten, elektrisch einstellbar und beheizbar - zusätzlich elektrisch anklappbar (für Trend siehe Sicht-Paket 2 und 3)	●	-	-
Wärmeschutzverglasung, leicht getönt	□/○	●	●
Wärmeschutzverglasung Seitenscheiben ab 2. Sitzreihe, mittlerer Tönungsgrad	○	○	-
Schmutzfänger vorn und hinten (für Sport siehe Sport-Styling-Paket)	●	●	●
Anhängevorrichtung, fest, 13-polige Steckdose, inkl. Anhängerstabilisierung (TSC)	○	○	○
Schiebetüren-Trittstufen, rechts und links	●	●	●
Frontscheibe, beheizbar	□	●	●
Heckscheibe, beheizbar	●	●	●
Fensterheber vorn, elektrisch	●	●	●
Seitenscheiben 2. Sitzreihe mit Ausstellfenstern in den Seitenscheiben	●	●	●
Seitenscheiben 2. Sitzreihe, fest, rechts und links	○	○	○
Seitenscheiben 3. Sitzreihe, fest, rechts und links	●	●	●

● = Serienausstattung ○ = Wunschausstattung gegen Mehrpreis □ = verfügbar mit Ausstattungspaket gegen Mehrpreis - = nicht verfügbar

Beeindruckender Wendekreis

11,6 m-Wendekreis*

Mit einem Wendekreis von 11,6m (Bordstein zu Bordstein) ist der Ford Tourneo Custom mit kurzem Radstand (L1) die ideale Wahl für anspruchsvolle Aufgaben im Stadtverkehr.

*L1 mit 16"-Leichtmetallrädern.

11,6 m



Fahren mit AdBlue®

Der AdBlue®-Tank Ihres Ford Tourneo Custom Euro 6-Dieselmotors muss mit AdBlue® - einer Harnstoff-Lösung, die Stickoxide im Abgas unschädlich macht - gefüllt werden. Das System warnt Sie, sobald der Füllstand zu niedrig ist. Für mehr Informationen steht Ihnen Ihr Ford Partner gerne zur Verfügung.



Sehen und gesehen werden.

Scheinwerfer-Assistent mit Tag/Nacht-Sensor

Mit seinen leistungsstarken hochgesetzten Scheinwerfern, integrierten Tagfahrlichtern und eleganten Rücklichtern zieht der Ford Tourneo Custom jederzeit die Blicke auf sich. Der Scheinwerfer schaltet sich automatisch ein, wenn sich die Lichtverhältnisse verschlechtern. Und dank der Ausschaltverzögerung bleiben sie beim Aussteigen noch eine Weile an, um Ihnen in der Dunkelheit den Weg zu weisen. (Serienausstattung bei Titanium)

Scheinwerfer mit statischem Abbiegelicht

Bei einem Lenkradeinschlag von mehr als 30 Grad leuchtet das Abbiegelicht die entsprechende Straßenseite für bessere Sicht bei Nacht aus.

Abbildung zeigt einen Ford Tourneo Custom Titanium L1 (kurzer Radstand) in Magnetic-Grau Metallic. (Wunschausstattung)



Außenausstattung und Ausstattungspakete

	Trend	Titanium	Sport
Scheibenwischer mit Intervallschaltung	●	-	-
Scheibenwischer mit Regensensor (für Trend siehe auch Sicht-Paket 2 und 3)	□	●	●
Tagfahrlicht	●	●	●
Scheinwerfer-Abblendlicht mit Ausschaltverzögerung und statischem Abbiegelicht	●	●	●
- zusätzlich mit Scheinwerfer-Assistent mit Tag/Nacht-Sensor (für Trend siehe Sicht-Paket 2 und 3)	□	●	●
Nebelscheinwerfer	●	●	●
Innenverkleidung für Kotflügel	●	●	●
Schlechtwege-Paket 1 - Unterbodenschutz auf Wachsbasis	○	○	○
Schlechtwege-Paket 2 - Unterfahrschutz für Motor und Getriebe, Stahlblech	○	○	○
Ausstattungspakete			
Sicht-Paket 1 – Außenspiegel, elektrisch einstellbar und beheizbar, Frontscheibe beheizbar, Wischwasser-Sensor	○	-	-
Sicht-Paket 2 – zusätzlich zu Sicht-Paket 1: Außenspiegel elektrisch anklappbar, Scheinwerfer-Assistent mit Tag/Nacht-Sensor	○	●	●
Sicht-Paket 3 – zusätzlich zu Sicht-Paket 1 und 2: Fahrspur-Assistent mit Müdigkeitswarner und Fernlicht-Assistent, Rückfahrkamera und Audiosystem 8, 9 oder 40 - wahlweise zusätzlich mit adaptiver Geschwindigkeitsregelanlage inkl. Pre-Collision Assist und Verkehrsschild-Erkennungssystem sowie Audiosystem 8, 9 oder 40	○	○	○

● = Serienausstattung ○ = Wunschausstattung gegen Mehrpreis □ = verfügbar mit Ausstattungspaket gegen Mehrpreis – = nicht verfügbar

12 Jahre Garantie gegen Durchrostungen**

Dank sorgfältigen mehrstufigen Lackierungsprozessen verfügt der Ford Tourneo Custom über ein sehr robustes Äußeres. Von den wachversiegelten Stahlkarosserieteilen bis zur strapazierfähigen Decklackierung sorgen neue Materialien und Bearbeitungsprozesse dafür, dass Ihr Fahrzeug sein gutes Aussehen für viele Jahre behält.

**Ab Datum der Erstzulassung oder der Auslieferung durch den Ford Vertragspartner (es gilt das früheste Datum). Details entnehmen Sie bitte den gültigen Garantiebedingungen.



Zinkbeschichtung

Phosphatbeschichtung

Elektrobeschichtung

Decklackierung

Klarlackierung

Sicherheit

	Trend	Titanium	Sport
Airbags: Fahrer-, Beifahrer-*, Seiten- und Kopf-Schulterairbags vorn	●	●	●
Antiblockier-Bremssystem (ABS) mit elektronischer Bremskraftverteilung (EBD)	●	●	●
Elektronisches Sicherheits- und Stabilitätsprogramm (ESP) mit Traktionskontrolle inkl. Berganfahrassistent, Seitenwind-Assistent, Sicherheits- Bremsassistent, Überrollschutz und Notbremsunterstützung inkl. Notbremslicht	●	●	●
- zusätzlich mit Anhängerstabilisierung, nur in Verbindung mit Anhängervorrichtung (aufpreispflichtig)	○	○	○
Fahrspur-Assistent und Müdigkeitswarner inkl. Fernlicht-Assistent u.a. mit Geschwindigkeitsregelanlage (siehe auch Sicht-Paket 3)	○/□	○/□	○/□
- zusätzlich mit Geschwindigkeitsregelanlage, adaptiv, inkl. Distanzanzeige, Distanzwarner, Auffahrwarnsystem, aktivem Notbremsassistent, Verkehrsschild-Erkennungssystem (siehe auch Sicht-Paket 3)	□	□	□
Geschwindigkeitsregelanlage mit einstellbarem Geschwindigkeitsbegrenzer	●	●	●
Park-Pilot-System vorn und hinten	●	●	●
- zusätzlich mit Rückfahrkamera mit Bildübertragung des rückwärtigen Fahrwegs im Multifunktionsdisplay und Ankopplungshilfe in Verbindung mit Anhängervorrichtung (aufpreispflichtig) (siehe auch Sicht-Paket 3 und Audiosystem 40)	□/○	□/○	□/○

● = Serienausstattung ○ = Wunschausstattung gegen Mehrpreis □ = verfügbar mit Ausstattungspaket gegen Mehrpreis – = nicht verfügbar

*Wenn das Fahrzeug mit einem funktionsfähigen Beifahrerairbag ausgestattet ist, darf kein rückwärts gerichteter Kindersitz auf dem Beifahrersitz angebracht werden. Der sicherste Platz für Kinder ist der Rücksitz, wobei grundsätzlich auf eine ordnungsgemäße Sicherung zu achten ist.

5 Sterne im Euro-NCAP-Test in 2012

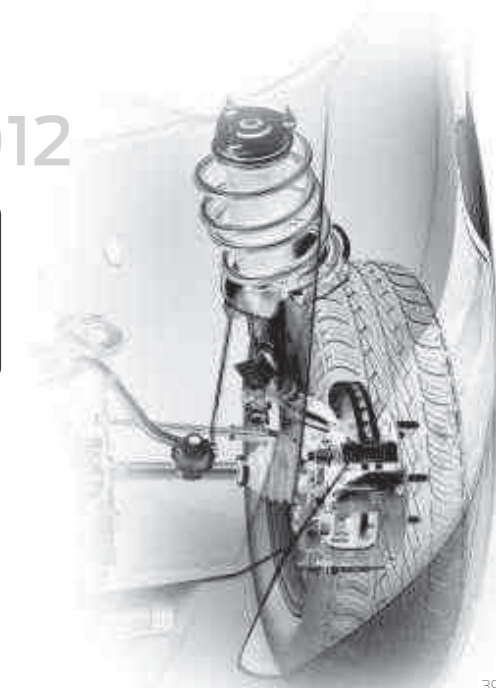
Sicherheit ohne Kompromisse

Der Ford Tourneo Custom zählt zu den sichersten Fahrzeugen in seiner Klasse. Er erhielt im Euro NCAP-Crashtest mit 5 Sternen die höchste Sicherheitsbewertung.



Sicherer bremsen

Beim Ford Tourneo Custom steht der Fahrer- und Fahrgastschutz an erster Stelle. Zur serienmäßigen Sicherheitsausstattung gehört ein ESP mit Sicherheits-Bremsassistent, um den Bremsweg im Notfall zu verkürzen. Größere Bremsbeläge sind langlebiger und widerstandsfähiger gegen Bremskraftverlust. Verschleißsensoren zeigen an, wann die Bremsbeläge erneuert werden müssen.



	Trend	Titanium	Sport
Diebstahl-Alarmanlage	○	●	●
Sicherheitsgurtstraffer mit -gurtkraftbegrenzer vorn	●	●	●
Warnsystem für nicht angelegten Fahrsicherheitsgurt	●	●	●
Wegfahrsperre	●	●	●
Zentralverriegelung mit Fernbedienung (Zwei Fahrzeugschlüssel mit Fernbedienung)	●	●	●
– zusätzlich mit Doppelverriegelung	○	○	○

● = Serienausstattung ○ = Wunschausstattung gegen Mehrpreis □ = verfügbar mit Ausstattungspaket gegen Mehrpreis – = nicht verfügbar

4.500 virtuelle oder echte Crash-Tests

Intelligente Technik für sorgenfreies Fahren

Mit 4.500 Crash-Tests - sowohl real als auch virtuell - ist der Ford Tourneo Custom für die Sicherheit seiner Fahrgäste bestmöglich gerüstet. Der herausragende Schutz beginnt bei der versteiften Karosserie unter Verwendung von hochfestem und ultrahochfestem Stahl. Ergänzt wird das Sicherheitskonzept durch zahlreiche Airbags sowie moderner Karosserie- und Bremstechnologie.

Seitenairbags und Kopf-Schulter-Airbags

Schützt Fahrer und Beifahrer vor Kopfverletzungen.



Sprachsteuerung

Mit Ford SYNC können Sie Musik auswählen, Telefongespräche führen oder die Route zu Ihrem Fahrziel abrufen – mit einfachen Sprachbefehlen.



| SYNC

*Ford SYNC mit AppLink siehe Seite 26

**Notruf-Assistent siehe Seite 26

Hinweis: Die Bluetooth® Wortmarke und Logos sind Eigentum der Bluetooth SIG, Inc. und werden von der Ford-Werke GmbH und zugehörigen Unternehmen unter Lizenz verwendet. Andere Marken sind Eigentum der jeweiligen Inhaber.

Bluetooth® Audio Streaming

Sie können Ihre Musiksammlung von einem kompatiblen MP3-Player oder Mobiltelefon auf das Audiosystem Ihres Fahrzeugs übertragen.

Notruf-Assistent**

Setzt automatisch einen Notruf über Ihr verbundenes Bluetooth®-fähiges Mobiltelefon ab, wenn der Airbag ausgelöst wird.



EURO NCAP advanced

2012 Reward for Ford SYNC Emergency Assistance

Quelle: www.euroncap.com

Mobiltelefon-Vorbereitung mit Bluetooth®-Schnittstelle

Bestandteil von Ford SYNC.

SYNC AppLink*

Steuern Sie die wichtigsten Apps auf Ihrem unterstützten Smartphone mit Sprachbefehlen und den Tasten am Lenkrad.

Navigationsystem

Die 3D-Kartenansicht zeigt unter anderem auch Sonderziele auf einem Multifunktionsdisplay an. Verkehrsdurchsagen sind ebenfalls enthalten. (Wunschausstattung)



Innenausstattung

	Trend	Titanium	Sport
Audiosysteme			
Audiosystem 8: Radio-CD-Player inkl. Ford SYNC mit App-Link: Multifunktionsdisplay mit 10,16 cm Bildschirmdiagonale (monochrom/grafikfähig), Ford SYNC Kommunikations- und Entertainmentssystem mit Sprachsteuerung sowie Bluetooth®- und USB-Schnittstelle und Notruf-Assistent*	●	●	●
Audiosystem 9: wie Audiosystem 8 – zusätzlich mit digitalem Radioempfang DAB/DAB+ (Digital Audio Broadcasting)	○	○	○
Audiosystem 11: Ford Navigationssystem inkl. Ford SYNC mit App-Link: Radio-CD-Player, Multifunktionsdisplay mit 12,7 cm Bildschirmdiagonale (farbig/grafikfähig), Ford SYNC Kommunikations- und Entertainmentssystem mit Sprachsteuerung sowie Bluetooth®- und USB-Schnittstelle und Notruf-Assistent*	○	○	○
Audiosystem 40: zusätzlich zu Audiosystem 11 – Rückfahrkamera mit Bildübertragung des rückwärtigen Fahrwegs im Multifunktionsdisplay des Ford-Navigationssystems	○	○	○
Komfort			
Innenbeleuchtung vorn und hinten mit Verzögerungsschaltung und Leselampen vorn	●	●	●
Klimaanlage vorn, inkl. Staub-/Pollenfilter	●	●	●
Klimaanlage vorn und hinten, inkl. Wasserheizung hinten	○	●	●
Standheizung – kraftstoffbetriebene Zusatzheizung, programmierbar, mit Fernbedienung	○	○	○
Zuheizer, elektrisch	●	●	●
Wasserheizung hinten	●	-	-
Haltegriffe an der B-Säule	●	●	●
Lederlenkrad	●	●	●
Lenksäule, in Höhe und Reichweite einstellbar	●	●	●
2 Flaschenhalter (für 2-Liter Flaschen) und 2 Becherhalter	●	●	●
Handschuhfach mit Deckel und abschließbar	●	●	●
Raucher-Paket mit Zigarettenanzünder und Aschenbecher	○	○	○
Staufächer – Fahrer- und Beifahrerseite, Staufach am Armaturenräger mit Deckel	●	●	●
Sonnenschutzrollos für Seitenscheiben (bei Radstand L1 in 2. Sitzreihe, bei Radstand L2 in 2. und 3. Sitzreihe)	○	●	●
Teppichboden	●	●	●
2 Verzurrösen (nur bei Radstand L1)	●	●	●
4 Verzurrösen (optional für Radstand L1, serienmäßig bei Radstand L2)	○/●	○/●	○/●
Sitze (weitere Details siehe "Sitz-Pakete" in der Preisliste)			
Fahrersitz, 4-fach manuell einstellbar	●	●	-
Fahrersitz, 5-fach elektrisch einstellbar	-	○	●
Beifahrer-Einzelsitz, 4-fach manuell einstellbar	●	●	●
Beifahrer-Doppelsitz	○	○	-
Sitzheizung für Fahrer und Beifahrer	●	●	●
2 Sitzreihen - in 2. und 3. Sitzreihe mit Einzel- und Doppelsitz mit verstellbaren Rückenlehnen, höhenverstellbaren Kopfstützen und Armlehne außen in 2. Sitzreihe (Einzel- und Doppelsitz, herausnehmbar); 2 ISOFIX-Halterungen in 2. Sitzreihe (am linken und mittleren Sitz) und 1 ISOFIX-Halterung in 3. Sitzreihe (am mittleren Sitz)	●	●	●
3 Sitzreihen – in 2. und 3. Sitzreihe mit Doppelsitz, verstellbaren Rückenlehnen, höhenverstellbaren Kopfstützen und Armlehnen außen (Doppelsitz, herausnehmbar); in 4. Sitzreihe mit 3er Sitzbank (herausbaubar) (siehe Sitzpakete 45, 46, 47)	□	□	-

● = Serienausstattung ○ = Wunschausstattung gegen Mehrpreis □ = verfügbar mit Ausstattungspaket gegen Mehrpreis – = nicht verfügbar

Hinweis Die Bluetooth® Wortmarke und Logos sind Eigentum der Bluetooth SIG Inc. und werden von der Ford-Werke GmbH und zugehörigen Unternehmen unter Lizenz verwendet. Andere Marken sind Eigentum der jeweiligen Inhaber.
*Notruf-Assistent siehe Seite 26

Modellverfügbarkeit

	290 L1	310 L1	310 L2
Tourneo Custom			
2,0-TDCi Ford EcoBlue 77 kW (105 PS)	-	●	●
2,0-TDCi Ford EcoBlue 96 kW (130 PS)	-	●	●
2,0-TDCi Ford EcoBlue 96 kW (130 PS) mit SelectShift-Automatikgetriebe	-	●	●
2,0-TDCi Ford EcoBlue 125 kW (170 PS)	●	●	●
2,0-TDCi Ford EcoBlue 125 kW (170 PS) mit SelectShift-Automatikgetriebe	●	●	●

● = verfügbar, L1 = kurzer Radstand, L2 = langer Radstand



Elektrisch einstellbarer und beheizbarer Fahrersitz

Mit dem 5-fach verstellbaren und beheizbaren Fahrersitz finden Sie ganz einfach die für Sie bequemste Sitzposition. (Wunschausstattung)

Rückfahrkamera

Beim Einlegen des Rückwärtsgangs erscheint im Rückspiegel automatisch das Bild der Rückfahrkamera. Über dem Kamerabild werden Markierungslinien eingeblendet, die anzeigen, in welche Richtung sich das Fahrzeug bewegt. (Wunschausstattung)



Gewichte und Lasten

	kW (PS)	Drehmoment Nm	Nutzlast (kg)	zul. Gesamtgewicht (kg)	Leergewicht (kg)	zul. Achslast vorn (kg)	zul. Achslast hinten (kg)	Achsübersetzung	max. Anhängelast (kg)	zul. Gesamtgewicht des Zuges (kg)
290 L1 Tourneo Custom Sport										
2,0-l-TDCi Ford EcoBlue Sport	125 (170)	405	572-630	2.900	2.270-2.328	1.550	1.575	4,19	2.240	5.140
2,0-l-TDCi Ford EcoBlue Sport mit SelectShift-Automatikgetriebe	125 (170)	405	519-577	2.900	2.323-2.381	1.550	1.575	3,65	1.240	4.140
310 L1 Tourneo Custom										
2,0-l-TDCi Ford EcoBlue	77 (105)	360	795-909	3.140	2.231-2.345	1.625	1.640	4,19	1.950	4.940
2,0-l-TDCi Ford EcoBlue	96 (130)	385	795-909	3.140	2.231-2.345	1.625	1.640	4,19	2.150	5.140
2,0-l-TDCi Ford EcoBlue mit SelectShift-Automatikgetriebe	96 (130)	385	742-857	3.140	2.283-2.398	1.625	1.640	3,65	1.100	4.140
2,0-l-TDCi Ford EcoBlue	125 (170)	405	795-909	3.140	2.231-2.345	1.625	1.640	4,19	2.150	5.140
2,0-l-TDCi Ford EcoBlue mit SelectShift-Automatikgetriebe	125 (170)	405	742-857	3.140	2.283-2.398	1.625	1.640	3,65	1.100	4.140
310 L2 Tourneo Custom										
2,0-l-TDCi Ford EcoBlue	77 (105)	360	706-820	3.140	2.320-2.434	1.725	1.640	4,19	1.850	4.940
2,0-l-TDCi Ford EcoBlue	96 (130)	385	706-820	3.140	2.320-2.434	1.725	1.640	4,19	2.050	5.140
2,0-l-TDCi Ford EcoBlue mit SelectShift-Automatikgetriebe	96 (130)	385	652-766	3.140	2.374-2.488	1.725	1.640	3,65	1.000	4.140
2,0-l-TDCi Ford EcoBlue	125 (170)	405	706-820	3.140	2.320-2.434	1.725	1.640	4,19	2.050	5.140
2,0-l-TDCi Ford EcoBlue mit SelectShift-Automatikgetriebe	125 (170)	405	652-766	3.140	2.374-2.488	1.725	1.640	3,65	1.000	4.140

L1 = kurzer Radstand **L2** = langer Radstand. Alle Fahrzeuge haben Frontantrieb.

Die angegebene Nutzlastspanne reicht von einem Fahrzeug mit dem höchst möglichen Leergewicht (bezogen auf werkseitig verfügbare Ausstattung) bis hin zu einem Fahrzeug der niedrigsten verfügbaren Ausstattungsvariante ohne Zusatzausstattung. Die angegebene Leergewichtsspanne (EG-Leergewicht: Eigengewicht inkl. sämtlicher erforderlicher Flüssigkeiten, 90%iger Tankfüllung sowie einem Fahrergewicht von 75 kg) reicht von einem Fahrzeug der niedrigsten verfügbaren Ausstattungsvariante ohne Zusatzausstattung bis hin zu einem Fahrzeug mit dem höchst möglichen Leergewicht. Wunsch-/Sonder- und Zusatzausstattungen können das Leergewicht zusätzlich erhöhen und die Nutzlast reduzieren. Bei Wahl der Sonderausstattung "Zusatzausstattung für die Hinterachse" erhöht sich das EG-Leergewicht um 57 kg und damit verringert sich die max. Nutzlast um 57 kg. Die maximale Anhängelast ist abhängig von der gewählten Karosserieform, der Motorisierung, der Achsübersetzung und der Ausstattungsvariante und kann bei beladenen Fahrzeugen auch durch das maximal zulässige Gesamtgewicht des Zuges begrenzt sein. Details zu den genauen Anhängelasten je Fahrzeug erhalten Sie bei Ihrem Ford Partner. **Allgemein:** Sämtliche technische Daten entsprechen den zum Zeitpunkt des Druck vorhandenen Kenntnissen. Sie können sich bis zum Kauf ändern.

140 % höherer Umluftdurchsatz

Flugzeugähnliche Belüftung

Alle Fahrgäste im hinteren Bereich haben eigene Belüftungsdüsen. Zudem gibt es in jeder Sitzreihe zwei Fußraumdüsen. (Serienausstattung)

Heizungs- und Belüftungssystem

Höherer Umluftdurchsatz führt zu schnellerer Entfeuchtung und einem angenehmeren Klima im Fahrgastraum.

Klimaanlage hinten

Für den hinteren Fahrgastbereich ist eine separate, getrennt regelbare Klimaanlage verfügbar. (Serienausstattung bei Titanium und Sport, Wunschausstattung bei Trend)



Kraftstoffverbrauch und CO₂-Emissionen

	kW (PS)	CO ₂ -Emissionen kombiniert (g/km) ⁹	Kraftstoffverbrauch in l/100 km ⁹		
			innerorts	außerorts	kombiniert
290 und 310 L1 Tourneo Custom					
2,0-l-TDCi Ford EcoBlue	77 (105)	162	7,1	5,8	6,3
2,0-l-TDCi Ford EcoBlue	96 (130)	162	7,1	5,8	6,3
2,0-l-TDCi Ford EcoBlue mit SelectShift-Automatikgetriebe	96 (130)	181	7,6	6,4	7,0
2,0-l-TDCi Ford EcoBlue	125 (170)	166	7,2	6,0	6,4
2,0-l-TDCi Ford EcoBlue mit SelectShift-Automatikgetriebe	125 (170)	181	7,6	6,4	7,0
310 L2 Tourneo Custom					
2,0-l-TDCi Ford EcoBlue	77 (105)	162	7,1	5,8	6,3
2,0-l-TDCi Ford EcoBlue	96 (130)	162	7,1	5,8	6,3
2,0-l-TDCi Ford EcoBlue mit SelectShift-Automatikgetriebe	96 (130)	183	7,7	6,5	7,1
2,0-l-TDCi Ford EcoBlue	125 (170)	166	7,2	6,0	6,4
2,0-l-TDCi Ford EcoBlue mit SelectShift-Automatikgetriebe	125 (170)	183	7,7	6,5	7,1

⁹Die angegebenen Werte wurden nach dem vorgeschriebenen Messverfahren [VO (EG) 715/2007 und VO (EG) 692/2008 in der jeweils geltenden Fassung] ermittelt. Die Angaben beziehen sich nicht auf ein einzelnes Fahrzeug und sind nicht Bestandteil des Angebotes, sondern dienen allein Vergleichszwecken zwischen den verschiedenen Fahrzeugtypen. Hinweis nach Richtlinie 1999/94/EG: Der Kraftstoffverbrauch und die CO₂-Emissionen eines Fahrzeugs hängen nicht nur von der effizienten Ausnutzung des Kraftstoffs durch das Fahrzeug ab, sondern werden auch vom Fahrverhalten und anderen nichttechnischen Faktoren beeinflusst. Weitere Informationen zum offiziellen Kraftstoffverbrauch und den offiziellen CO₂-Emissionen neuer Personenkraftwagen können dem "Leitfaden über den Kraftstoffverbrauch, die CO₂-Emissionen und den Stromverbrauch neuer Personenkraftwagen" entnommen werden, der an allen Verkaufsstellen und bei http://www.dat.de/leitfaden/Leitfaden_CO2.pdf unentgeltlich erhältlich ist.

Die Ford ECONetic Technologie

- Hochmoderne Ford TDCi-EcoBlue Dieselmotoren – für einen außergewöhnlich niedrigen Kraftstoffverbrauch und einen geringen CO₂-Ausstoß
- Start-Stopp-System
- Energie-Rückgewinnungs-System
- Ford Eco-Mode-Fahrerinformationssystem – zeigt an, wenn Sie mit optimalem Kraftstoffverbrauch fahren
- Schaltempfehlungsanzeige – zur Förderung einer wirtschaftlichen Fahrweise
- Batterie-Management-System – verbessert die Lebensdauer der Batterie, den Kraftstoffverbrauch und die Zuverlässigkeit





Noch vielseitiger

Unterfahrerschutz

Der robuste Unterfahrerschutz aus pulverbeschichtetem Stahl schützt den Motor vor Beschädigungen. Er kann bei Ölwechseln oder Inspektionen problemlos abgenommen werden. (Zubehör)

Bosch® Rückfahrwarnung

Wird mit Einlegen des Rückwärtsganges aktiviert und gibt beim Rückwärtsfahren einen Signalton aus. (Zubehör)

ClimAir® Windabweiser

Verringern Windturbulenzen und -geräusche, damit Sie Ihre Fahrt bei offenem Fenster genießen können, sogar bei leichtem Regen. (Zubehör, für vordere Seitenfenster)

Allwetterfußmatten

Schützen den Innenraum vor Nässe und Schmutz. Die Matten auf der Fahrer- und Beifahrerseite sind gegen Verrutschen befestigt. (Zubehör)

Thule® Dachfahrradträger

Hochwertiger, leicht zu montierender Fahrradträger vom renommierten Hersteller Thule®. (Zubehör)

Thule® Dachbox

Für den witterungs- und diebstahlgeschützten Transport unterschiedlicher Ladungen. (Zubehör, verfügbar als Version Touring S und M, nur für Fahrzeuge mit kurzem Radstand. Thule® T-Adapter erforderlich für die Montage.)

Brink® Anhängervorrichtung, abnehmbar

Sorgt für zusätzliche Transportkapazität. Auch als fest montierte Version erhältlich. Geeignet für den Transport von max. 3 Fahrrädern. (Zubehör)



Weiteres Zubehör für Ihren Ford Tourneo Custom finden Sie unter www.ford-zubehoer.de

Attraktive Lifestyle-Produkte – von Mode über Accessoires bis zu Modellautos – finden Sie auf www.fordlifestylecollection.com

•Garantie-Informationen siehe Rückseite der Broschüre

Karosserievariante:	Modellvariante:
Motor:	
Getriebe:	
Farbe:	
Polster:	
Bereifung und Räder:	
Audiosystem:	
Wunschausstattung:	
Wunschausstattungs-Pakete:	
Zubehör:	
Ford Protect Garantie-Schutzbrief:	
versicherungsangebot:	
Finanzierung:	

Ford Flatrate

Das Leistungspaket der Ford Flatrate für Neufahrzeuge ist attraktiv und macht Ihre Mobilität leicht kalkulierbar. Es bietet Ihnen gleich 4-mal mehr Flexibilität. Genießen Sie unsere Top-Finanzierung, viele Serviceleistungen inklusive und die Garantie, mobil zu sein – und zwar volle 4 Jahre lang:

- Ford Auswahl-Finanzierung zu Top-Zinskonditionen¹
 - null Wartungskosten²
 - null Garantiesorgen (Garantieschutz und Mobilitätsgarantie)³
- www.ford.de/flatrate

Ford Auto-Versicherung*

Die Ford Auto-Versicherung zeichnet sich durch umfassenden Versicherungsschutz aus. Das umfangreiche Leistungsspektrum, der Abschluss direkt beim Ford Partner sowie die unkomplizierte Abwicklung sind Markenzeichen dieser Kfz-Versicherung. Hinzu kommen Extras, die manchen Euro zurück ins Portemonnaie bringen, z.B. der Kaufpreisersatz für 12 Monate.

***Versicherer: Allianz Versicherungs-AG, Königinstr. 28, 80828 München**
www.ford.de/FinanzenVersicherung/Versicherung

Ford Assistance

Auch außerhalb der Neuwagengarantie und ohne Ford Protect Garantie-Schutzbrief erhalten Sie bei Ihrem teilnehmenden Ford Service Partner mit jeder Inspektion die Ford Assistance Mobilitätsgarantie. Diese gilt für 12 Monate* in den meisten Ländern Europas – wenn Sie wünschen, ein ganzes Autoleben lang.

***24 Monate für bestimmte Ford Fahrzeuge. Bitte fragen Sie hierzu Ihren teilnehmenden Ford Service Partner. Details entnehmen Sie bitte den gültigen Garantiebedingungen.**

Ford Protect

Zusätzliche Sicherheit für bis zu 5 weitere Jahre nach Ablauf der zweijährigen Ford Neuwagengarantie bietet der Ford Protect Garantie-Schuttbrief (FGS). Er schützt Sie vor unerwarteten Reparaturkosten und beinhaltet die Ford Assistance. Maßgeschneidert für Ihre Bedürfnisse bieten wir Ihnen verschiedene Ford Protect Garantie-Schuttbrief-Varianten an. Details entnehmen Sie bitte den gültigen Garantiebedingungen.

Um Ihren Ford online zu konfigurieren, besuchen Sie www.ford.de

Als Firmenkunde wählen Sie die Seite www.ford.de/Firmenkunden



Abmessungen

	☐	☐
Fahrzeuglänge	4.972	5.339
Fahrzeugbreite mit Spiegel	2.272	2.272
Fahrzeugbreite ohne Spiegel	1.986	1.986
Fahrzeughöhe*	1.984-1.927	1.977-1.927
Radstand	2.933	3.300
Schiebetür Öffnungsbreite	930	930
Schiebetür Höhe	1.292	1.292
Heckschwingtür Breite	1.225	1.225
Heckschwingtür Höhe	1.297	1.297
Maximale Fahrgastraumbreite zwischen Radkästen	1.350	1.350
Maximale Fahrgastraumbreite	1.752	1.752
Innenhöhe (mit Dachhimmel)	1.304	1.304
Beladehöhe*	576-508	558-504
Länge Fahrgastraum maximal (hinter der 3. Sitzreihe Boden)	665	1.032
Wendekreis (m)		
Bordstein zu Bordstein/Wand zu Wand mit 16"-Rädern	11.6/12.2	12.8/13.4
Bordstein zu Bordstein/Wand zu Wand mit 17"-Rädern	11.8/12.3	13.0/13.5
Bordstein zu Bordstein/Wand zu Wand mit 18"-Rädern	12.1/12.6	13.3/13.8

L1=kurzer Radstand, L2=langer Radstand. **Hinweis:** Alle angegebenen Daten unterliegen bauartbedingten Abweichungen und können je nach Ausführung um +/- 50 mm variieren. Sämtliche Angaben in diesem Katalog entsprechen den zum Zeitpunkt des Drucks vorhandenen Kenntnissen. Sie können sich bis zum Kauf ändern. Die Daten beziehen sich auf das jeweilige Grundmodell ohne Zusatzausstattung.

*Höhendimensionen zeigen zusätzlich immer eine Bandbreite von einem unbeladenen bis zu einem maximal zulässig beladenen Fahrzeug.

Abbildungen, Beschreibungen und Spezifikationen: Die Angaben in diesem Katalog entsprechen dem Stand der Drucklegung. Irrtümer vorbehalten. Ford entwickelt seine Produkte ständig weiter und behält sich das Recht vor, Spezifikationen, Farben und Preise der hier abgebildeten und beschriebenen Fahrzeugmodelle und Artikel jederzeit zu ändern. Ihr Ford Partner hält jederzeit aktuelle Informationen hierüber für Sie bereit. Ford Fahrzeuge, die außerhalb der Bundesrepublik Deutschland angeboten werden, können bezüglich Technik und Ausstattung abweichen. Einige Abbildungen zeigen schematische Darstellungen der Ladefähigkeit. Bitte beachten Sie, dass Ladung für den allgemeinen Fahrbetrieb zu sichern ist. Die in diesem Katalog abgebildeten Fahrzeuge sind teilweise mit Wunschausstattung bzw. Zubehör gegen Mehrpreis ausgerüstet. Unter Umständen sind einige der abgebildeten Fahrzeugmerkmale nur als Wunschausstattung verfügbar. Die Lieferbarkeit aller Modelle, Ausstattungsdetails und Farbkombinationen kann nicht garantiert werden. **Hinweis:** Einige der abgebildeten Fahrzeuge sind Vorserienmodelle und/oder computergeneriert. Deshalb kann das Design/die Ausstattung der endgültigen Version Abweichungen zum Katalog aufweisen. **Hinweis:** Dieser Katalog enthält neben Original Ford Zubehör auch Produkte von Lieferanten, die in dieser Broschüre mit ✦ gekennzeichnet sind. Es handelt sich um Zubehörteile von sorgfältig ausgewählten Lieferanten, die unter ihrem jeweiligen Markennamen gezeigt werden. Diese Produkte unterliegen den eigenen Garantiebedingungen der jeweiligen Hersteller. Ford übernimmt für diese Produkte keine Garantie. Ausführlichere Informationen dazu erhalten Sie von Ihrem Ford Partner. **Hinweis:** Die Bluetooth®-Wortmarke und Logos sind Eigentum von Bluetooth SIG Inc. Die Nutzung dieser Markenzeichen durch die Ford-Werke GmbH oder zugehörige Unternehmen erfolgt auf Grundlage einer Lizenz. Die iPod®-Wortmarke und Logos sind Eigentum der Apple Inc. Andere Marken sind Eigentum der jeweiligen Inhaber. Hinweis: Einige der in dieser Broschüre beschriebenen Fahrer-Assistenzsysteme und Sicherheitsfunktionen basieren auf Sensoren, deren Funktion durch bestimmte Witterungs- und Umwelteinflüsse beeinträchtigt werden kann.



Wenn Sie diese Broschüre nicht mehr benötigen, geben Sie sie bitte weiter oder entsorgen Sie diese im Altpapier.



Ford und Aral (BP) - Strategische Partner



www.auto-institut.de/aia2015.htm, 04/2015



www.euroncap.com/de/results/ford/transitcustom/10925



EURO NCAP advanced
2012 Reward for Ford SYNC Emergency Assistance

www.euroncap.com/de/results/ford/transitcustom/10925



EURO NCAP advanced
2012 Reward for Ford Lane Keeping Alert

www.euroncap.com/de/results/ford/transitcustom/10925

Ford-Werke GmbH, Köln
Nutzfahrzeugabteilung
(21797112)

BJN 205324. FoE G56E.
PN 677517/0417/40m/DEU de
Stand der Drucklegung: April 2017.
© Ford Motor Company Limited.

¹ Ford Auswahl-Finanzierung: ein Privatkunden-Angebot der Ford Bank Niederlassung der FCE Bank plc, 50933 Köln, Josef-Lammerting-Allee 24 – 34, bei allen teilnehmenden Ford Partnern. Unseren derzeit aktuellen Niedrig-zins und weitere Programmdetails erfahren Sie direkt bei Ihrem teilnehmenden Ford Partner oder im Internet unter www.fordbank.de. Die Ford Auswahl-Finanzierung ist auch ohne Ford Flatrate Garantie-Schuttbrief erhältlich.

² Ford Protect Garantie-Schuttbrief inkl. der Ford Assistance Mobilitätsgarantie und der ersten 3 Wartungen (Bei Fahrzeugen mit verlängerten Wartungsintervallen kann die Anzahl der Wartungen abweichen, bitte fragen Sie dazu Ihren teilnehmenden Ford Service Partner.) beim teilnehmenden Ford Service Partner (Lohn- und Materialkosten, ausgenommen Wartungen des Gassystems bei Umrüstung auf CNG-/LPG-Betrieb) lt. Serviceplan und Wartungsumfang (ein Privatkunden-Angebot der Ford-Werke GmbH).



www.ford.de



Eine Idee weiter